

Жидкостный подогреватель

Каталог запасных частей

Thermo 230

Thermo 300

Thermo 350

DW 230

DW 300

DW 350

Замена горелки	стр. 8	Другие принадлежности см. в Каталоге принадлежностей
Подогреватель	рис. 1 – 6	
Электрические детали	рис. 7 – 9	
Механические детали	рис. 10	
Подогрев форсунки	рис. 8	
Подогреватель исполнения «Компакт» / Насосная станция	рис. 11 – 15	
Стандартные детали, нормали	стр. 35	
Циркуляционные насосы	см. отдельный каталог запасных частей	

Колонка И / Н :	Для того, чтобы сделать явным тот факт, какие узлы и детали изменялись или появлялись заново, здесь показано: И = изменение, Н = новинка
Колонка Название :	Справа приведенные узлы и детали (обозначенные точкой) включены в указанные узлы, отмеченные одной точкой меньше. Например: Топливный насос = Главная группа • Магнитный клапан = Подгруппа главной группы • • Круглое уплотнение = Отдельная деталь подгруппы
Маркировка деталей, зависящих от напряжения:	12В с красной табличкой, или точкой 24В с зеленой табличкой, или точкой
Изменения возможны	

		Рис.	Клиент	Температурный предохранитель	Температурный ограничитель	Темп-ный датчик на жидкостном выходе	Темп-ный датчик на жидкостном входе	Блок упр-ния заменной горелки		Нагревательный патрон	Под-ль исполнения «Компакт»	Другие характеристики
								Дельта темп-р переключения (К)				
								15K	5K			
DW 230	.03	1-3, 5-7, 9	DC		X		X		X			с Banjo-фитингами, с AMP-разъемами, без топливных шлангов
	.05	1-3, 5-7, 9	DC/MAN		X		X		X	X		с Banjo-фитингами, без топливных шлангов
	.08	1-3, 5-8	DC		X		X		X			с Banjo-фитингами, без топливных шлангов, с Егер-подключением
Thermo 230	.30	1-4, 6-9	DC	X		X		X				Кабельные жгуты с AMP-разъемами
	.032	1-4, 6-9	стандарт	X		X		X				Кабельные жгуты с AMP-разъемами
	.033	1-4, 6-9	Neoplan	X		X		X				Кабельные жгуты с Шлеммер-разъемами, топливные шланги для биодизеля
	.035	1-4, 6-11	экспорт/ Berkhof	X		X		X			X	U4814 (AMP-разъем), кабельные жгуты с AMP-разъемами, топливные шланги для биодизеля
	.037	1-4, 6-11	Berkhof	X		X		X			X	U4851 (AMP-разъем), кабельные жгуты с AMP-разъемами, топливные шланги для биодизеля
	.070	1-4, 6-9	стандарт	X		X		X				Кабельные жгуты с AMP-разъемами, топливные шланги для биодизеля
	.071	1-4, 6-11	Magyar	X		X		10K			X	U4814 (AMP- плоский разъем), кабельные жгуты с AMP-разъемами
	.126	1-4, 6-15	Rail	X		X		X			X	U4852 (AMP-разъем), кабельные жгуты с AMP-разъемами и GHW-разъемами
DW 300	.01	1-3, 5-7, 9	Setra	X		X		X		X		Без топливных шлангов, без подключений
	.03	1-3, 5-7, 9	DC	X			X		X			Без топливных шлангов, с Banjo-фитингами, с AMP-разъемами
	.13	1-3, 5-7, 9	DC		X		X		X			Без топливных шлангов, с Banjo-фитингами, с Егер-подключением
	.18	1-3, 5-7, 9-11	Van Hool	X		X		X		X	X	С U4814, с плоскими AMP-разъемами, с ограничителем
	.23	1-3, 5-7, 9	DC		X	X		X				Без топливных шлангов, с Banjo-фитингами, с Егер-подключением
	.27	1-3, 5-7, 9	RVI	X			X		X	X		С топливными шлангами
	.029	1-3, 5-7	Замена под-ля в серии DW	X		X		X		X		
Thermo 300	.030	1-4, 6-9	DC	X		X		X				Кабельные жгуты с AMP-разъемами
	.031	1-4, 6-9	Стандарт/ Drogmoller	X		X		X				Кабельные жгуты с AMP-разъемами
	.032	1-4, 6-9	DC	X		X		X				Кабельные жгуты с Егер-подключением
	.033	1-4, 6-11	Neoplan	X		X		X			X	U4814 (Шлеммер-разъем), кабельные жгуты с Шлеммер-разъемами, топливные шланги для биодизеля
	.034	1-4, 6-11	Экспорт	X		X		X			X	U4814 (AMP-разъем), кабельные жгуты с AMP-разъемами, топливные шланги для биодизеля

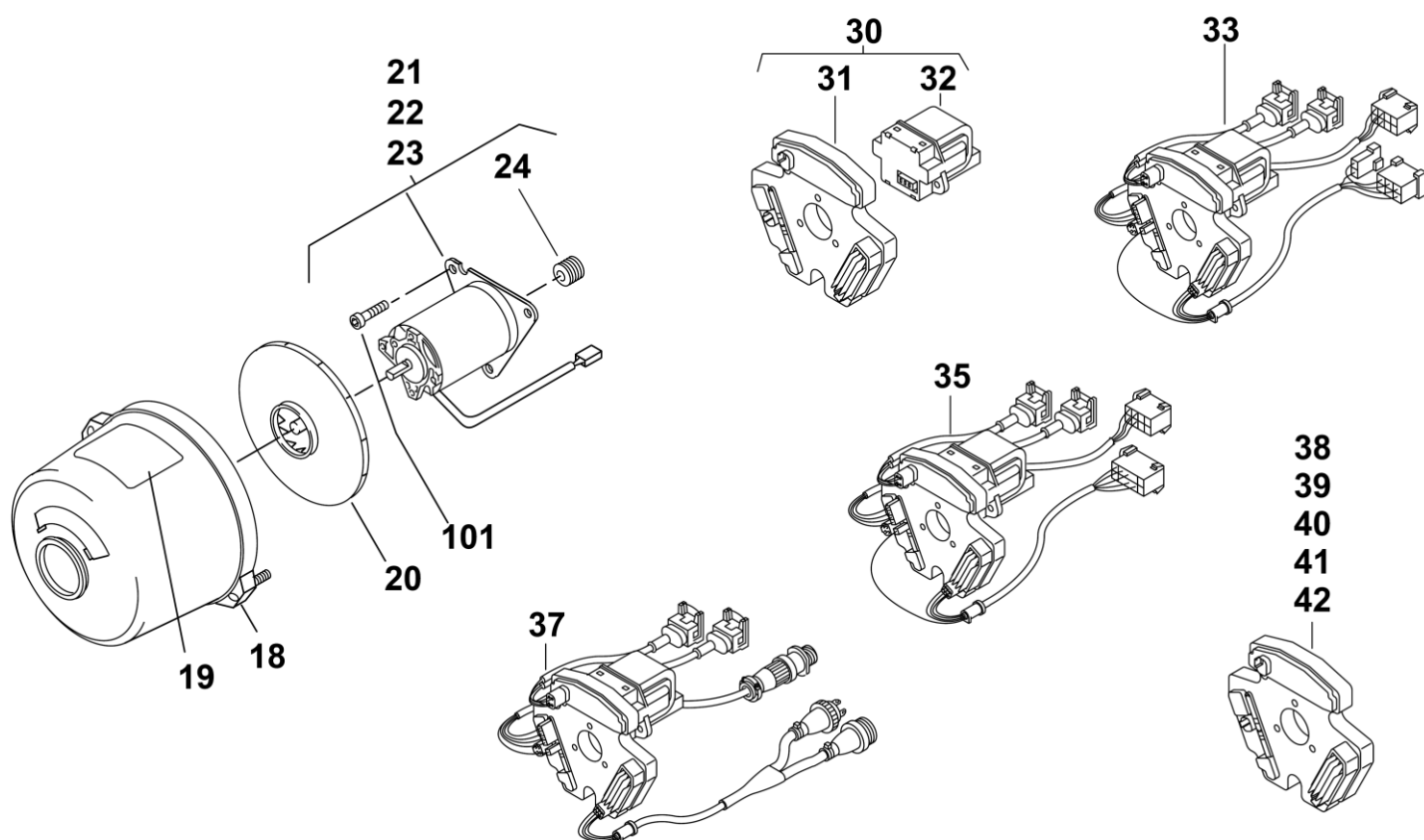
		Рис.	Клиент	Температурный предохранитель	Температурный ограничитель	Темп-ный датчик на жидкостном выходе	Темп-ный датчик на жидкостном входе	Блок упр-ния замененной горелки		Нагревательный патрон	Под-ль исполнения «Компакт»	Другие характеристики
								Дельта темп-р переключения (К)				
								15K	5K			
Thermo 300	.035	1-4, 6-11	Экспорт	X		X		X			X	U4816 (AMP-разъем), кабельные жгуты с AMP-разъемами, топливные шланги для биодизеля
	.036	1-4, 6-11	Jonckheere	X		X		X		X	X	U4814 (AMP-разъем), кабельные жгуты с AMP-разъемами, топливные шланги для биодизеля
	.37	1-4, 6-14	Neoplan	X		X		X				С насосной станцией Cityliner U4814 (Шлеммер-разъем), кабельные жгуты с Шлеммер-разъемами, топливные шланги для биодизеля
	.038	1-4, 6-9	DC	X		X		X		X		Кабельные жгуты с AMP-разъемами
	.039	1-4, 6-9	Neoplan	X		X		X				Кабельные жгуты с Шлеммер-разъемами, топливные шланги для биодизеля
	.041	1-4, 6-9	Renault	X		X		X				Кабельные жгуты с AMP-разъемами, топливные шланги в металлической броне, темп-ный ограничитель, кабельный жгут адаптер со специальным разъемом
	.049	1-4, 6-11	Jonckheere	X		X		X		X	X	U4816 (AMP-разъем), кабельные жгуты с AMP-разъемами, топливные шланги для биодизеля
	.050	1-4, 6-11	DC	X		X		X			X	Насосная станция с U4814, насос и кабельные жгуты с AMP-разъемами, топливные шланги для биодизеля
	.051	1-4, 6-11	Setra	X			X	X		X	X	U4851 (AMP-разъем), кабельные жгуты с AMP-разъемами, фильтр охлаждающей жидкости, отдельный темп-ный датчик на жидкостном входе
	.052	1-4, 6-14	Setra	X		X		X		X	X	С U4814, насос и кабельные жгуты с AMP-разъемами, с главным запорным клапаном и фильтром охлаждающей жидкости
	.052	1-4, 6-14	Setra	X		X		X		X	X	С U4814, насос и кабельные жгуты с AMP-разъемами, с главным запорным клапаном и фильтром охлаждающей жидкости, с силиконовыми шлангами
	.053	1-4, 6-14	Setra	X		X		X		X	X	С U4851 (AMP-ТАВ-разъем), кабельные жгуты с AMP-разъемами, с главным запорным клапаном и фильтром охлаждающей жидкости
	.054	1-3, 5-7, 9-11	Setra	X		X		X		X	X	С U4814, насос и кабельные жгуты с AMP-разъемами, с главным запорным клапаном и фильтром охлаждающей жидкости, отдельный темп-ный датчик на жидкостном входе
	.55	1-4, 6-14	MAN	X		X		X				Насосная станция с клапаном с наклонным шпинделем, кабельные жгуты с Шлеммер-разъемами, топливные шланги для биодизеля
	.057	1-3, 5-7	Setra	X		X		X		X	X	Без циркуляционного насоса, кабельные жгуты с AMP-разъемами, топливные шланги для биодизеля

		Рис.	Клиент	Температурный предохранитель	Температурный ограничитель	Темп-ный датчик на жидкостном выходе	Темп-ный датчик на жидкостном входе	Блок упр-ния замененной горелки		Нагревательный патрон	Под-ль исполнения «Компакт»	Другие характеристики
								Дельта темп-р переключения (K)				
								15K	5K			
Thermo 300	.059	1-4, 6-14	DC	X		X		X				Насосная станция с U4814 (с AMP-штифтовыми контактами), кабельные жгуты с AMP-разъемами, топливные шланги для биодизеля
	.061	1-3, 5-7	Setra	X		X		X		X	X	С U4851 (AMP-TAB-разъем), кабельные жгуты с AMP-разъемами, с фильтром охлаждающей жидкости, отдельный темп-ный датчик на жидкостном входе
	.062	1-3, 5-7	Setra	X		X		X		X		Без циркуляционного насоса, кабельные жгуты с AMP-разъемами, отдельный темп-ный датчик на жидкостном входе
	.063	1-4, 6-14	DC	X		X		X				Насосная станция с U4851 (с AMP-штифтовыми контактами), кабельные жгуты с AMP-разъемами, топливные шланги для биодизеля
	.065	1-3, 5-7	DC	X		X		X		X		Основной под-ль с термостатом США
	.067	1-4, 6-14	Ikarus	X		X		X		X	X	С U4814 (Шлеммер-разъем), кабельные жгуты с Шлеммер-разъемами, топливные шланги для биодизеля
	.068	1-9, 11-15	Neoplan	X		X		X	X		X	Насосная станция с U4851 (Шлеммер-разъем), кабельные жгуты с Шлеммер-разъемами, топливные шланги для биодизеля
	.070	1-4, 6-9	стандарт	X		X		X		X		Кабельные жгуты с AMP-разъемами, топливные шланги для биодизеля
	.071	1-4, 6-11	Setra	X		X		X		X	X	U4814, кабельные жгуты с AMP-разъемами, с главным запорным клапаном и фильтром охлаждающей жидкости
	.074	1-4, 6-14	DC	X		X		X		X		Насосная станция с U4851 (с AMP-штифтовыми контактами), кабельные жгуты с AMP-разъемами, топливные шланги для биодизеля
	.075	1-4, 6-14	DC	X		X		X		X		Насосная станция с U4851 (с AMP-штифтовыми контактами), кабельные жгуты с AMP-разъемами, топливные шланги для биодизеля
	.076	1-5, 12-15	Setra	X		X	X	X		X	X	С U4851 (AMP-TAB- разъем), кабельные жгуты с AMP-штекерами 2.8, с фильтром охлаждающей жидкости и отдельным темп-ным датчиком на жидкостном входе
	.077	1-5, 12-15	Setra	X			X	X		X	X	С U4814 (AMP-разъем), кабельные жгуты с AMP-штекерами 2.8, с фильтром охлаждающей жидкости и отдельным темп-ным датчиком на жидкостном входе
	.078	1-4, 6, 8, 9	MAN	X		X		X		X		Кабельные жгуты с Шлеммер-разъемами
	.081	1-5, 12-15	Setra	X		X		X		X	X	Кабельные жгуты с AMP-разъемами, с фильтром охлаждающей жидкости, топливные шланги для биодизеля
.090	1-3, 4, 6, 8	RVI	X		X		X				Кабельные жгуты с AMP-разъемами, топливные шланги для биодизеля	
.091	1-3, 4, 6, 8	MAN	X		X		X				Кабельные жгуты с Шлеммер-разъемами	

		Рис.	Клиент	Температурный предохранитель	Температурный ограничитель	Темп-ный датчик на жидкостном выходе	Темп-ный датчик на жидкостном входе	Блок упр-ния замененной горелки		Нагревательный патрон	Под-ль исполнения «Компакт»	Другие характеристики
								Дельта темп-р переключения (К)				
								15K	5K			
Thermo 300	.092	1-3, 5-7, 9	DC	X		X		X			X	Кабельные жгуты с AMP-разъемами, AMP-штифтовый контакт, топливные шланги для биодизеля
	.097	1-4, 6-8, 12-15	Setra	X		X		X		X	X	Кабельные жгуты с AMP-разъемами, с главным запорным клапаном и фильтром охлаждающей жидкости
	.098	1-4, 6-8, 12-15	Setra	X		X		X		X	X	Кабельные жгуты с AMP-разъемами, с главным запорным клапаном и фильтром охлаждающей жидкости
	.099	1-4, 6-8, 12-15	Setra	X		X		X		X	X	Кабельные жгуты с AMP-разъемами, с главным запорным клапаном и фильтром охлаждающей жидкости
	.100	1-4, 6-9		X		X		X		X		U4851 (Пакард-разъем)
	.101	1-4, 6-11		X		X		X		X	X	U4814 (Фраматон-разъем) и AMP-центральный разъем/Фраматон-разъем, топливные шланги для биодизеля
	.107	1-4, 6-8	Стандарт Volvo	X		X		X				Кабельные жгуты с AMP-разъемами
	.108	1-4, 6-8, 10, 11-14	Volvo	X		X		X			X	С U4851 (с AMP-штифтовыми контактами), кабельные жгуты с AMP-разъемами, топливные шланги для биодизеля
	.109	1-4, 6-8, 10, 11-14	Volvo	X		X		X			X	С U4814 (с AMP-штифтовыми контактами), кабельные жгуты с AMP-разъемами, топливные шланги для биодизеля
	.110	1-4, 6-8	Volvo	X		X		X		X		Кабельные жгуты с AMP-разъемами
	.123	1-4, 8-10	Setra	X		X		X		X	X	Без циркуляционного насоса, кабельные жгуты с AMP-разъемами
	.124	1-4, 8-15	Ж/д	X		X		X		X	X	С U4852, кабельные жгуты с AMP-разъемами
	.126	1-4, 6-15	Ж/д	X		X		X		X	X	С U4852, кабельные жгуты с AMP- и GHW-разъемами
DW 350	.02	1-3, 5-7, 9	DC		X		X		X	X		Без топливных шлангов, с Banjo-штуцерами, с плоскими AMP контактами
	.02	1-3, 5-7, 9	DC		X		X		X	X		Без топливных шлангов, с Banjo-штуцерами, с Егер-подключением
Thermo 350	.031	1-4, 6-9	DC	X		X		X		X		Кабельные жгуты с AMP-разъемами
	.032	1-4, 6-9	Стандарт/ MAN	X		X		X				Кабельные жгуты с AMP-разъемами
	.033	1-4, 6-11	Ikarus	X		X		X			X	U4814 (Шлеммер-разъем), кабельные жгуты с Шлеммер-разъемами, топливные шланги для биодизеля
	.034	1-4, 6-9	Neoplan	X		X		X				Кабельные жгуты с Шлеммер-разъемами, топливные шланги для биодизеля
	.37	1-4, 6-9	DC	X		X		X				Насосная станция с U4816, насос и кабельные жгуты с AMP-разъемами, топливные шланги для биодизеля

		Рис.	Клиент	Температурный предохранитель	Температурный ограничитель	Темп-ный датчик на жидкостном выходе	Темп-ный датчик на жидкостном входе	Блок упр-ния заменной горелки		Нагревательный патрон	Под-ль исполнения «Компакт»	Другие характеристики
								Дельта темп-р переключения (K)				
								15K	5K			
Thermo 350	.040	1-4, 6-9	J.E.S.	X		X		X		X		Кабельные жгуты с AMP-разъемами
	.041	1-4, 6-9	DC	X		X		X				Насосная станция с U4851 (с AMP-штифтовыми контактами), кабельные жгуты с AMP-разъемами, топливные шланги для биодизеля
	.042	1-4, 6-9	DC	X		X		X				Насосная станция с U4851 (с AMP-штифтовыми контактами), кабельные жгуты с AMP-разъемами, топливные шланги для биодизеля
	.045	1-4, 6, 8-14	Ikarus EAG	X		X		X		X	X	С U4814 (AMP-разъем), кабельные жгуты с AMP-разъемами, топливные шланги для биодизеля
	.046	1-4, 6, 8-15	Setra	X		X		X		X	X	С U4814 (AMP-разъем), кабельные жгуты с AMP-разъемами 2.8
	.047	1-4, 6, 8-15	Webasto Италия Iveco	X		X		X			X	С U4814 (AMP-разъем), кабельные жгуты с AMP-разъемами 2.8, топливные шланги для биодизеля
	.048	1-4, 6-14	Neoplan	X		X		X				Насосная станция X 400 с U4851 (Шлеммер-разъем), кабельные жгуты с Шлеммер-разъемами, топливные шланги для биодизеля
	.049	1-4, 6-8	MAN	X		X		X				Кабельные жгуты с Шлеммер-разъемами, топливные шланги для биодизеля
	.053	1-4, 6-14	DC	X		X		X			X	Кабельные жгуты с AMP-разъемами, штифтовые AMP-разъемы, топливные шланги для биодизеля
	.055	1-4, 6-14	Neoplan	X		X		X			X	Насосная станция Starliner с U4851 (Шлеммер-разъем), кабельные жгуты с Шлеммер-разъемами, топливные шланги для биодизеля
	.061	1-4, 6-14	Iveco	X		X		X			X	С U4814, кабельные жгуты с AMP-разъемами
	.066	1-4, 6-14	Volvo	X				X		X		Кабельные жгуты с AMP-разъемами (DC)
	.068	1-4, 6-14	Setra	X		X		X		X	X	Без циркуляционного насоса, с с AMP-разъемами
	.071	1-4, 6-14	Neoplan	X		X		X				Насосная станция с регулирующим клапаном, U4852
.126	1-4, 6-15	Ж/д	X		X		X		X	X	С U4852, кабельные жгуты с AMP- и GHW-разъемами	

Поз.	Кол-во						Ид. Нр. / Id. Nr.	И / Н	Название	Примечание
	Thermo			DW						
	230	300	350	230	300	350				
									Внимание! Нижеследующие горелки для замены не оснащаются брызгоотражателем или решеткой, топливными шлангами или Banjo-фитингами. Для этих деталей необходим отдельный заказ.	
не пок.	1			1			65475B	И	Горелка 24В	Thermo 230.032/035 DW 230.03
не пок.	1			1			63565C		Горелка 24В	Thermo 230.033 DW 230.02
не пок.		1			1		65476E	И	Горелка 24В	Thermo 300.030/031/034/035/036 /038/050 DW 300.03/18/27
не пок.		1					87997C		Горелка 24В	Thermo 300.033/37/039
не пок.		1					97713E		Горелка 24В	Thermo 300.032
не пок.		1					9000081E		Горелка 24В	Thermo 300.059/063/123
не пок.		1					9000082E		Горелка 24В	Thermo 300.091
не пок.		1					66806B		Горелка 24В	Thermo 300.065
не пок.			1			1	65477D	И	Горелка 24В	Thermo 350.032/042 DW 350.02
не пок.			1				63564C		Горелка 24В	Thermo 350.033/034/048
не пок.			1				66978B		Горелка 24В	Thermo 350.040
не пок.			1				9000083E		Горелка 24В	Thermo 350.041/068
не пок.		1					66330D		Горелка 24В	Thermo 300.097/098/099
не пок.			1				97564B		Горелка 24В	Thermo 350.049
не пок.	1						9012985A		Горелка 24В	Thermo 230.126
не пок.		1					9012983A		Горелка 24В	Thermo 300.126
не пок.			1				9012984A		Горелка 24В	Thermo 350.126
не пок.	1						9013950A		Горелка 24В	Thermo 230.071
не пок.		1					9012974A		Горелка 24В	Thermo 300.124
не пок.		1					9012183A		Горелка 24В	Thermo 300.100

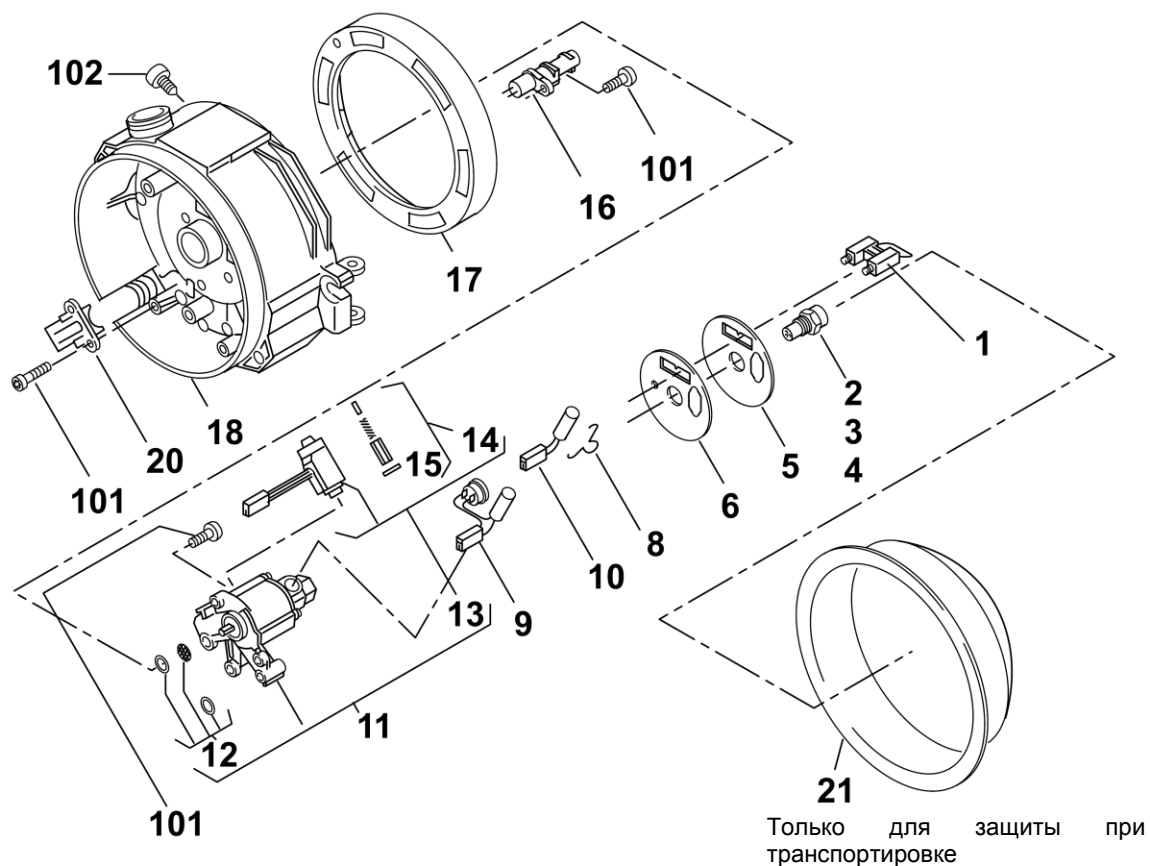


Поз.	Кол-во						Ид. Нр. / Id. Nr.	И / Н	Название	Примечание
	Thermo			DW						
	230	300	350	230	300	350				
Детали для подогревателя										
Детали для горелки										
16 не пок.	1	1	1				86711A		Комплект дооборудования Нагревательный патрон	
16 не пок.	1	1	1				9008367A		Комплект дооборудования Нагревательный патрон для биодизеля	*)
17 не пок.				1	1	1	16201A		Комплект дооборудования Нагревательный патрон	*) Все горелки для замены без подогрева форсунки. При необходимости они могут быть дооборудованы поз. 16/17.
18	1	1	1	1	1	1	20649D		Кожух	
19	1	1	1	1	1	1	101660		Предупреждающая табличка	
20	1	1	1	1	1	1	20641B		Крыльчатка	
21	1			1			21317A		Мотор 24В	
22		1			1		21318A		Мотор 24В	
23			1			1	21319A		Мотор 24В	
24	1	1	1	1	1	1	20654A		• Муфта	

Поз.	Кол-во						Ид. Нр. / Id. Nr.	И / Н	Название	Примечание
	Thermo			DW						
	230	300	350	230	300	350				
25-29										
30	1		1				65271E		Блок управления 24В SG 1572D-Thermo	*) Thermo 230.30/31 Thermo 350.37
31	1	1	1		1		63482E		• Блок управления 24В SG 1572D-Thermo	Thermo 230.032/033/035/037/070 Thermo 300.030/031/032/033/034 /035/036/37/038/039/041/ 044/046/049/050/051/052 /053/054/55/057/059/061/ 062/063/065/067/068/070 /071/074/075/076/077/07 8/081/090/091/092/097/0 98/099/100/107/108/109/ 110 Thermo 350.031/032/033/034/040 /041/042/045/048/049/05 3/055/061/066/071 DW 300.029
32	1	1	1	1	1	1	14845C		• Катушка зажигания 24В	
33				1	1	1	65272F	И	Блок управления 24В SG 1572D-DW	**) DW 230.08 DW 300.03/18/27 DW 350.02
34										
35					1		65274F		Блок управления 24В SG 1572D-DW	**) DW 300.01
36										
37				1	1	1	65276E		Блок управления 24В SG 1572D-DW	**) DW 230.08 DW 300.03/18/27 DW 350.02
38			1				63859D		Блок управления 24В SG 1572D-D	Thermo 350.040 J.E.S.
39		1	1				67981C		Блок управления 24В SG 1572D-D	Thermo 350.124 Thermo 350.056 Vossloh
40		1	1				97806A		Блок управления 24В SG 1572D	Thermo 300.032/051/097/098/099 /123 DW 350.068
41		1	1				97810B	И	Блок управления 24В SG 1572D	Thermo 230.126 Thermo 300.126 Thermo 350.126
42		1	1				96775A	И	Блок управления 24В SG 1572D	Thermo 230.071

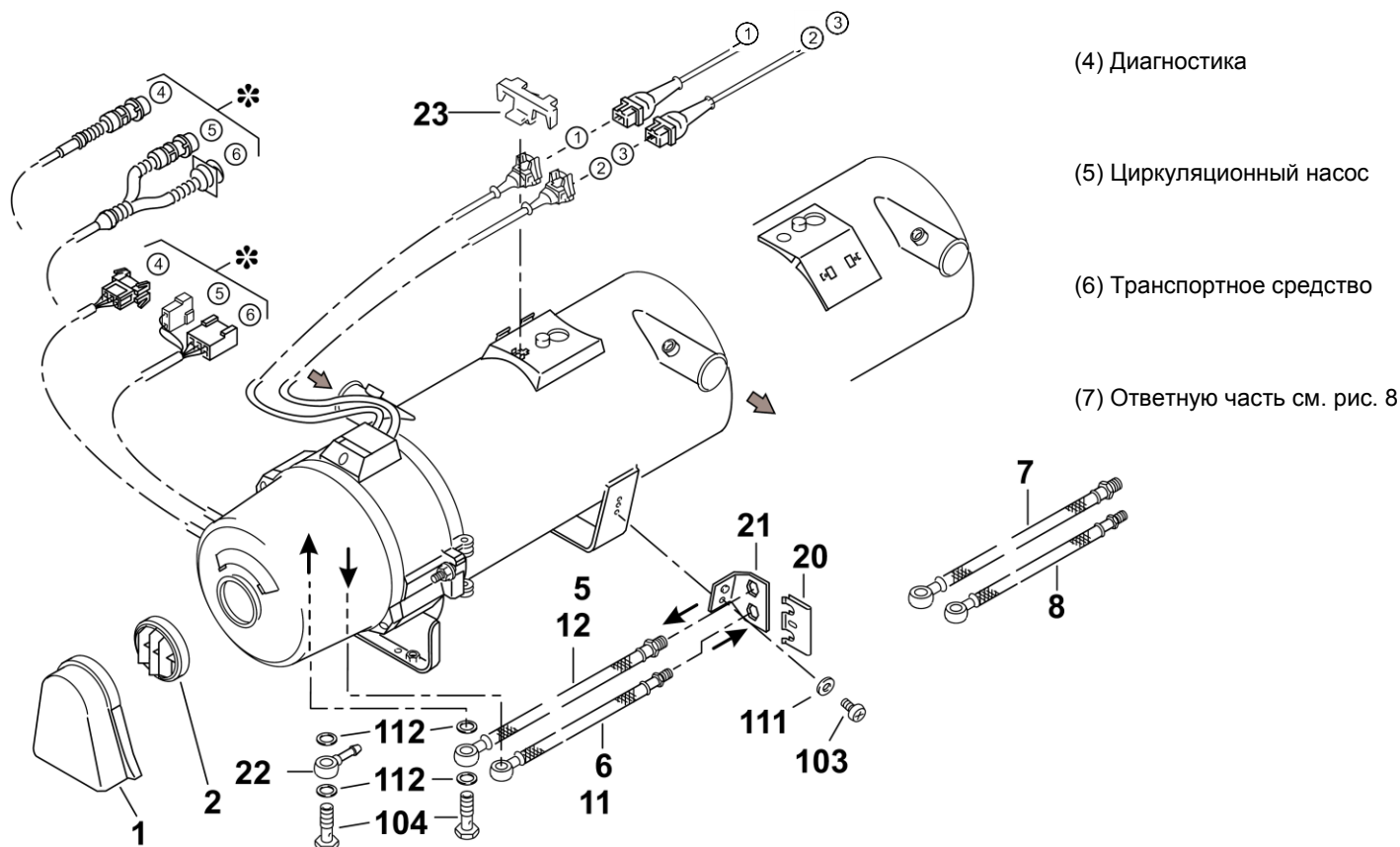
*) (Комплект) в составе: Блок управления, катушка зажигания, 3 указательных таблички и т. п.

**) (Комплект) в составе: Блок управления, катушка зажигания, 3 кабельных жгута и т. п.



Поз.	Кол-во						Ид. Нр. / Id. Nr.	И / Н	Название	Примечание
	Thermo			DW						
	230	300	350	230	300	350				
1	1	1	1	1	1	1	14846B		Электроды зажигания	
2	1			1			470716		Форсунка 0,65 гл/ч	
3		1			1		470724		Форсунка 0,85 гл/ч	
4			1			1	469556		Форсунка 1,00 гл/ч	
5	1	1	1	1	1	1	88440A		Пластина	
6	1	1	1				88441A		Пластина	Thermo 230.070 Thermo 300.038/039/044/046/049 /051/052/053/054/057/06 1/062/065/067/070/071/0 74/075/076/077/078/081/ 097/098/099/110/123/124 Thermo 350.031/033/040/045/046 /068
7										
8	1	1	1	1	1	1	19723B		Скоба	

Поз.	Кол-во						Ид. Нр. / Id. Nr.	И / Н	Название	Примечание
	Thermo			DW						
	230	300	350	230	300	350				
9	1	1	1		1		83933B		Нагревательный патрон с термостатом	Thermo 230.070 Thermo 300.038/039/044/046/049/051/052/053/054/057/061/062/065/067/070/071/074/075/076/077/078/081/097/098/099/110/123/124 Thermo 350.031/033/040/045/046/068 DW 300.029
10				1	1	1	14888A	И	Нагревательный патрон 130Вт	DW 230.05 DW 300.01/18/27 DW 350.02/07
11	1	1	1	1	1	1	1314580		Топливный насос, вкл. поз. 12, 13, 101	
не пок.	1	1	1	1	1	1	72030B	И	Топливный насос 24В	Замена для 72019В
12	1	1	1	1	1	1	19977C		• Мелкие детали для топливного насоса	
13	1	1	1	1	1	1	29313A		• Магнитная катушка 24В 10Вт	
14	1	1	1	1	1	1	386650		• • Мелкие детали для магнитной катушки	
15	1	1	1	1	1	1	260487		• • • Уплотнение круглое DIN 3770 12x1,5	
16	1	1	1	1	1	1	19970A		Датчик пламени	
17	1	1	1	1	1	1	20820И		Регулировочное кольцо	
18	1	1	1				82206B		Корпус	
20	2	2	2	2	2	2	20512B		Кабельный ввод	
21	1	1	1	1	1	1	265721		Защитная крышка (только для транспортировки) Должна обязательно применяться при отправке горелки обратно для предотвращения повреждений при транспортировке. Закрепляется клеящей лентой.	Со стороны форсунки
22 не пок.	1	1	1				9008288A		Комплект переоснащения на биодизель	
									Конец горелки	



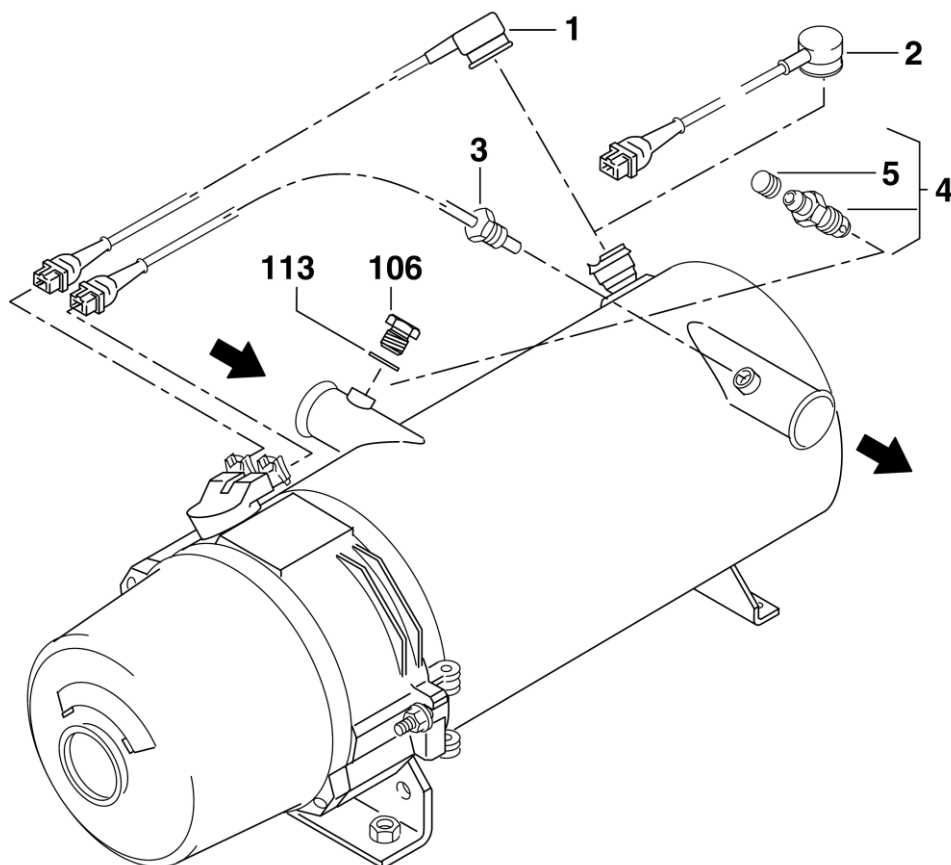
(1) Синий разъем: температурный ограничитель или температурный предохранитель

(2) Черный разъем: температурный датчик на жидкостном выходе

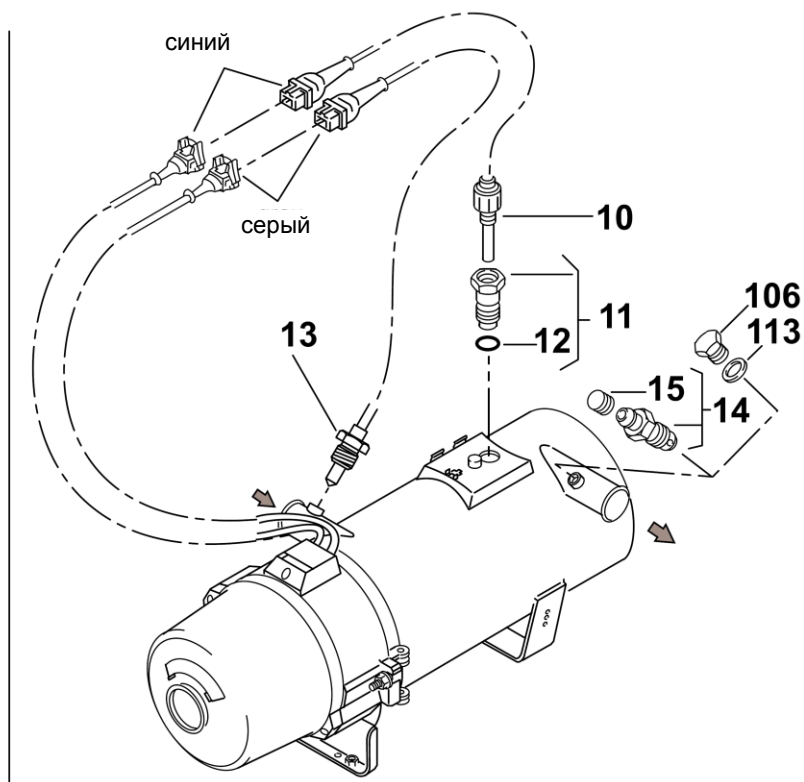
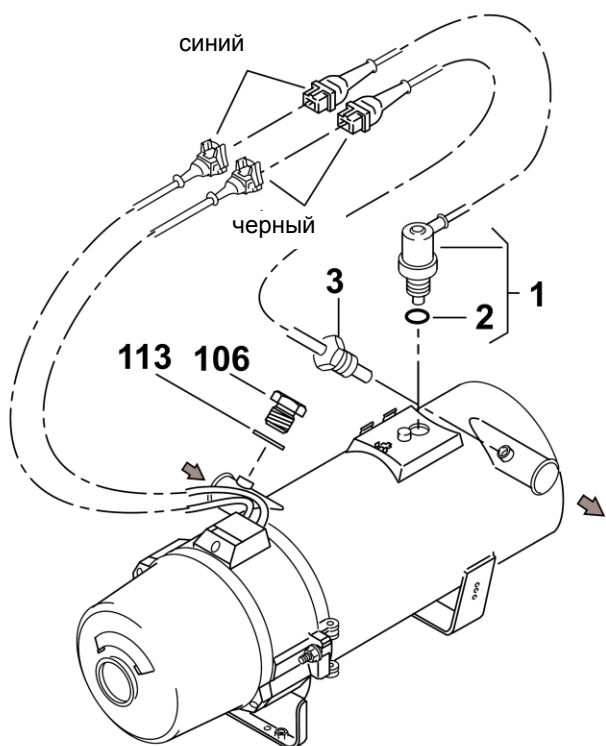
(3) Серый разъем: температурный датчик на жидкостном входе

Поз.	Кол-во						Ид. Нр. / Id. Nr.	И / Н	Название	Примечание
	Thermo 230	Thermo 300	Thermo 350	DW 230	DW 300	DW 350				
1	1	1	1	1	1	1	20818B		Брызгоотражатель	
2		1	1		1	1	20819A		Решетка	
3-4										
5	1	1	1				82234B	И	Топливный шланг Подводящая магистраль Ø10 M14 x 1,5, прибл. 610мм Совместим с биодизелем	Thermo 230.032/070 Thermo 300.012/031/070/078/091 /107/110 Thermo 350.032/049/066
6	1	1	1				82235B	И	Топливный шланг Обратная магистраль Ø10 M12 x 1,5, прибл. 610мм Совместим с биодизелем	Thermo 230.032/070 Thermo 300.031/034/035/036/049 /55/067/070/078/091/107/ 108/109/110/124 Thermo 350.032/045/047/049/061 /066
7		1					87047A		Топливный шланг Подводящая магистраль Ø10 M14 x 1,5, прибл. 1020мм	Thermo 300.041
8		1					87046A		Топливный шланг Обратная магистраль Ø10 M12 x 1,5, прибл. 670мм	Thermo 300.041

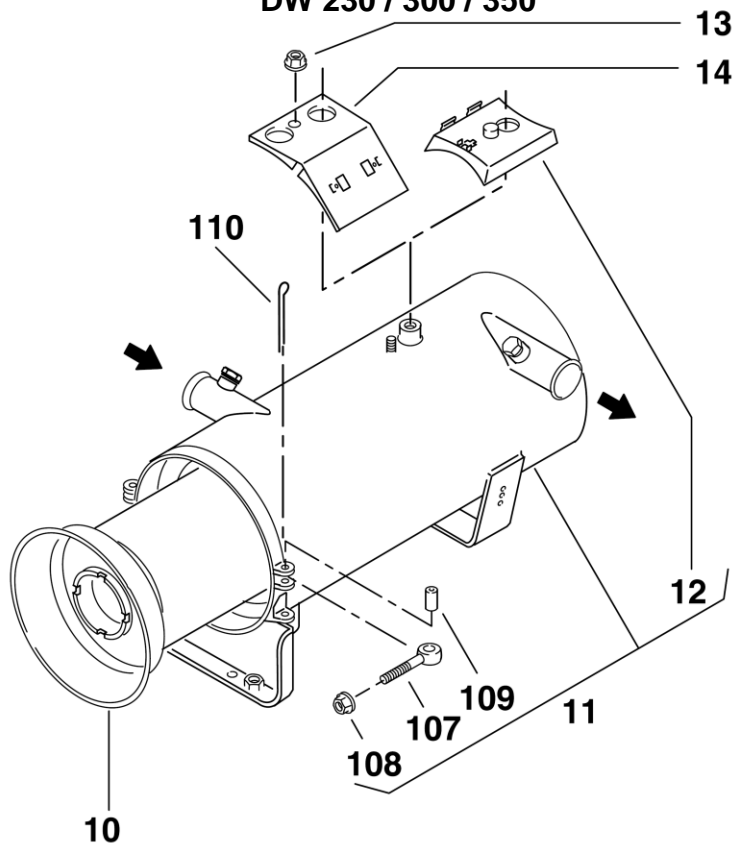
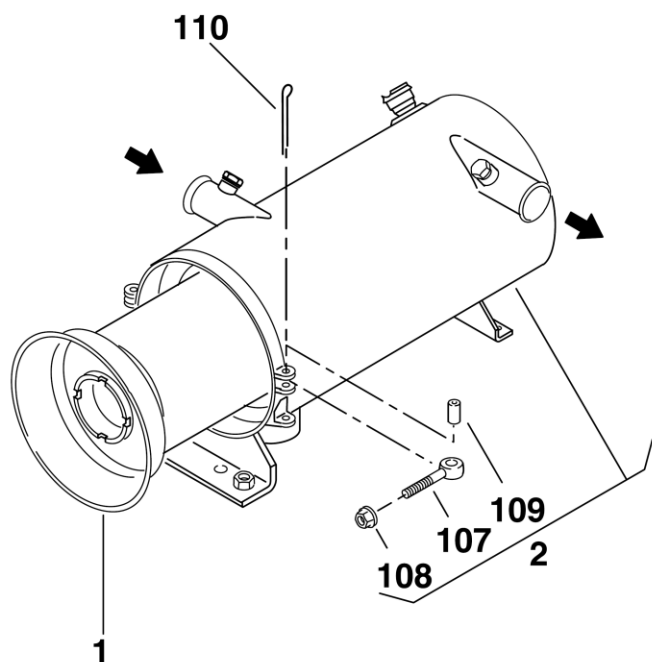
Поз.	Кол-во						Ид. Нр. / Id. Nr.	И / Н	Название	Примечание
	Thermo			DW						
	230	300	350	230	300	350				
9-10										
11		1					9000064A		Топливный шланг Обратная магистраль Ø10 M12 x 1,5, пригл. 650мм Совместим с биодизелем	Thermo 300.090
12		1					9000065A		Топливный шланг Подводящая магистраль Ø10 M14 x 1,5, пригл. 1000мм Совместим с биодизелем	Thermo 300.090
13-19										
20		1		1	1	1	362115	И	Скоба	Thermo 300.031/032/37 DW 300.18/27/029
21		1		1	1	1	463027	И	Держатель шлангов	
22	2	2	2	2	2	2	277312	И	Вапjo-фитинг Ø6	Thermo 230.30/033 Thermo 300.030/032/038/039/044 /046 Thermo 350.031/034 DW 230.03/05/08 DW 300.03/13/23 DW 350.02/27
23				1	1	1	100396		Кронштейн	
24										



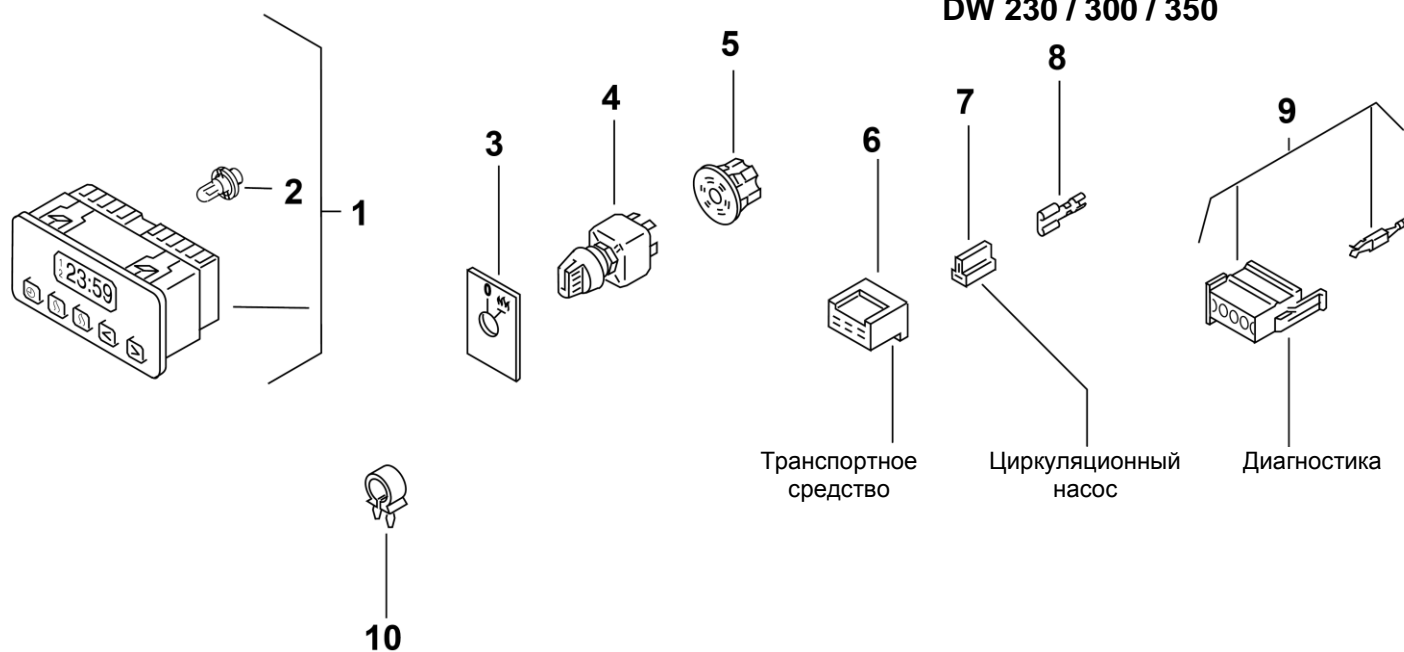
Поз.	Кол-во Thermo			Ид. Нр. / Id. Nr.	И / Н	Название	Примечание
	230	300	350				
1	1	1	1	82823C		Температурный ограничитель 125°C Синий разъем	
2		1		88393C		Температурный ограничитель	Thermo 300.041
3	1	1	1	14941A		Температурный датчик Серый разъем прибл. 380мм Монтируется в выходном жидкостном патрубке	
4		1	1	16200A		Пробка для выпуска воздуха M12 x 1	Thermo 300.050 Thermo 350.037
5		1	1	112388		• Защитная крышка	Thermo 300.050 Thermo 350.037



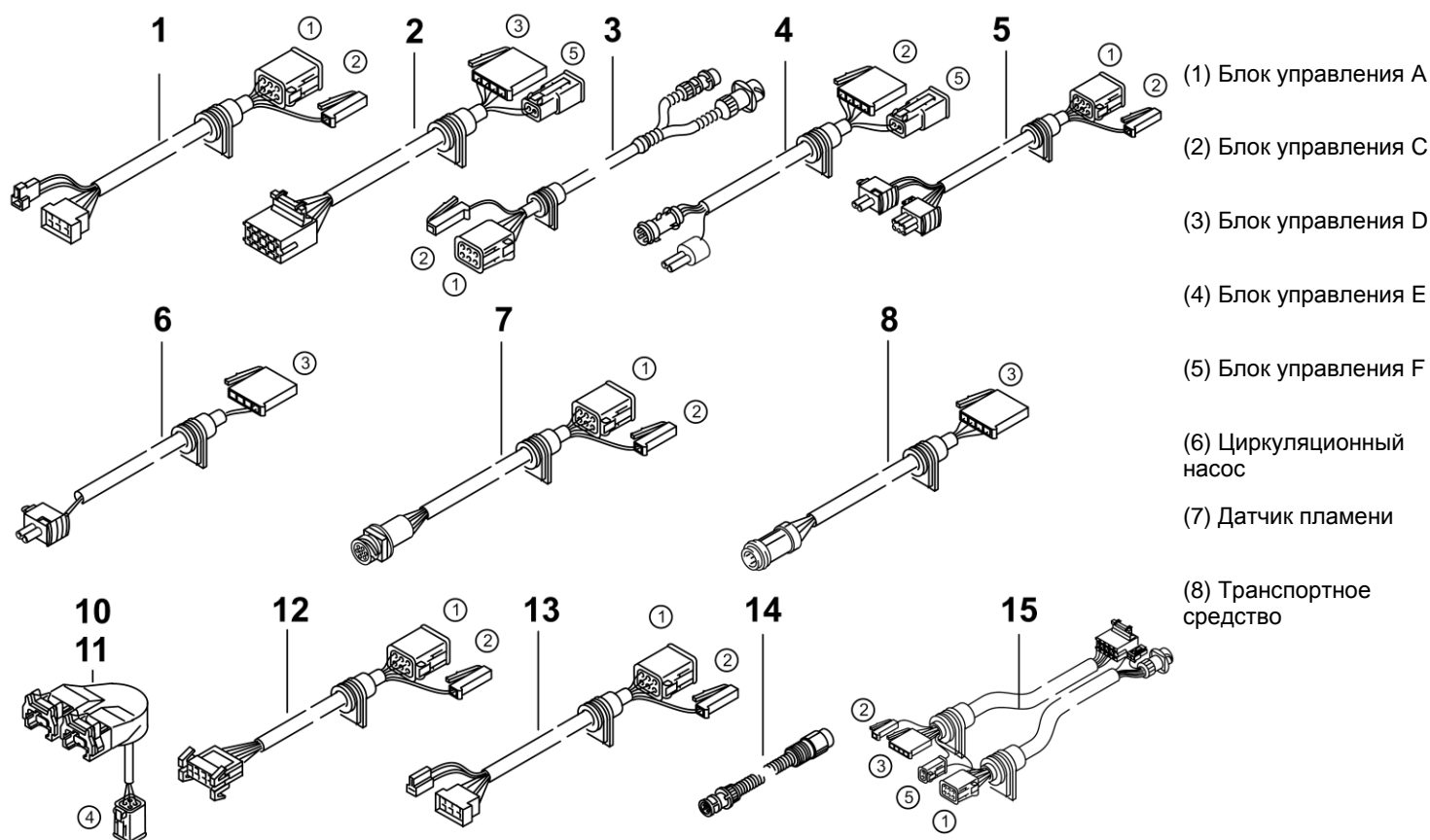
Поз.	Кол-во			Ид. Нр. / Id. Nr.	И / Н	Название	Примечание
	230	300	350				
1	1	1	1	14944A		Температурный ограничитель 125°C Синий разъем	
2	1	1	1	19979A		• Уплотнение круглое DIN 3770 9x2	
3	1	1	1	14913B		Температурный датчик Черный разъем прибл. 150мм к блоку упр-ния 15K Монтируется в выходном жидкостном патрубке	DW 300.01/18/23 DW 350.03/09
4-9							
10	1	1	1	14945B		Температурный предохранитель 138°C Синий разъем	
11	1	1	1	15054A		Резьбовой штуцер	
12	1	1	1	19979A		• Уплотнение круглое DIN 3770 9x2	
13	1	1	1	14941A		Температурный датчик Серый разъем прибл. 380мм к блоку упр-ния 15K Монтируется во входном жидкостном патрубке	
14	1	1	1	16200A		Пробка для выпуска воздуха M12 x 1	DW 230.03/05/08 DW 300.03/13/23 DW 350.02/07
15	1	1	1	112388		• Защитная крышка	DW 230.03/05/08 DW 300.03/13/23 DW 350.02/07



Поз.	Кол-во						Ид. Нр. / Id. Nr.	И / Н	Название	Примечание
	Thermo			DW						
	230	300	350	230	300	350				
Камера сгорания										
Детали для теплообменника										
1	1	1	1				44325A		Камера сгорания	Общая длина 350мм
2	1	1	1				86710A		Теплообменник	
3-9										
10				1	1	1	464333		Камера сгорания	Общая длина 414мм
11				1	1	1	19974A		Теплообменник	
12				1	1	1	20759A		● Подставка	
13-14										
									Конец подогревателя	

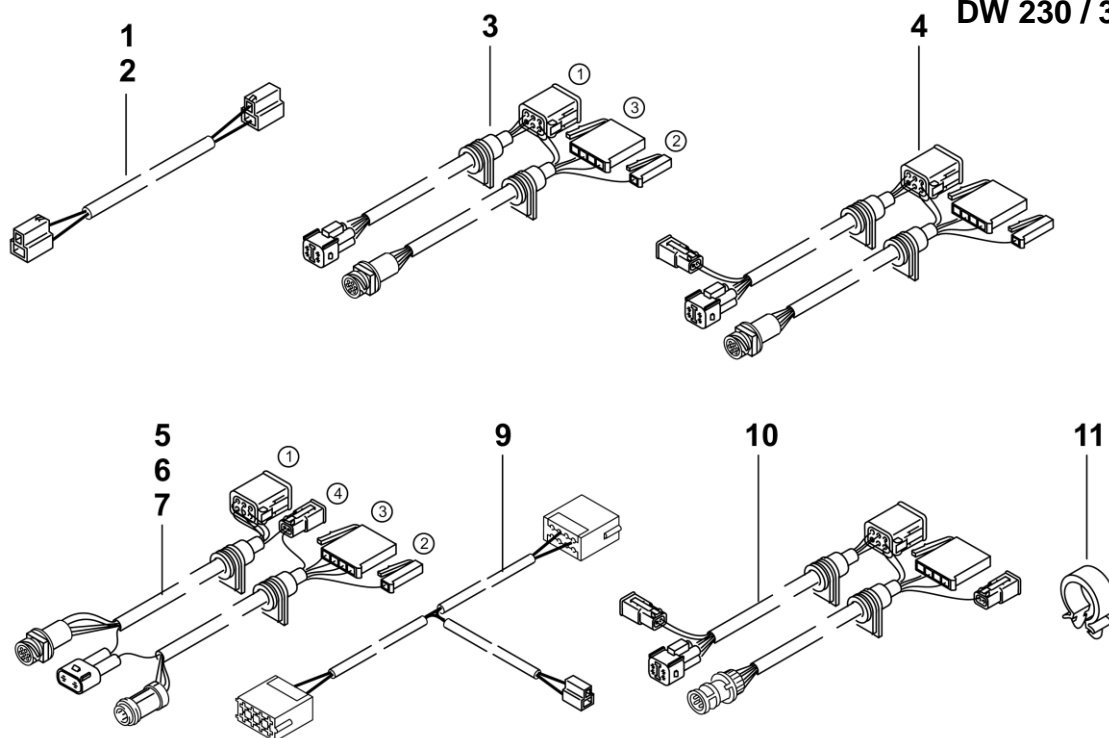


Поз.	Кол-во						Ид. Нр. / Id. Nr.	И / Н	Название	Примечание
	Thermo			DW						
	230	300	350	230	300	350				
Электрические детали										
1	1	1	1	1	1	1	82775A		Таймер цифровой 24В – 3 времени	7 дней
2	1	1	1	1	1	1	28447A		● Лампочка 24В	
3	1	1	1	1	1	1	116389		Табличка	
4	1	1	1	1	1	1	101862		Выключатель с лампочкой 24В	
5	1	1	1	1	1	1	105365		Колодка выключателя	
6	1	1	1	1	1	1	328529		Колодка разъема 6-ти пол., белая	
7	1	1	1	1	1	1	178713		Колодка разъема 2-х пол., белая	
8	14	14	14	14	14	14	176591		Контакт плоский, «мама»	
9	1	1	1	1	1	1	25028B		Колодка разъема 8-ви пол., черная, с контактами	
10		2					20160A		Хомут зажимной Ø17	



Поз.	Кол-во						Ид. Нр. / Id. Nr.	И / Н	Название	Примечание
	Thermo			DW						
	230	300	350	230	300	350				
Электрические детали										
1	1	1	1		1		82606E	И	Кабельный жгут прибл. 950мм	Thermo 230.30/032/035/070/071 Thermo 300.030/031/034/035/036 /038/049/050/070/075 Thermo 350.031/032/37/042/045/ 047/061 DW 300.029
2	1	1	1		1		93019B	И	Кабельный жгут прибл. 910мм	Thermo 230.30/032/035/037/070/ 071/ Thermo 300.030/031/034/035/036 /038/049/050/051/052/05 3/054/057/061/062/070/0 71/075/076/077/081/097/ 098/099 Thermo 350.031/032/37/042/045/ 046/047/061 DW 300.029
3	1	1	1				82926F		Кабельный жгут прибл. 720мм	Thermo 230.033 Thermo 300.033/37/039/067/068 Thermo 350.033/034/048/055/071

Поз.	Кол-во						Ид. Нр. / Id. Nr.	И / Н	Название	Примечание
	Thermo			DW						
	230	300	350	230	300	350				
4	1	1	1				93020B		Кабельный жгут прибл. 830мм	Thermo 230.033 Thermo 300.033/37/039/067 Thermo 350.033/034/048/049/071
5		1					88385C		Кабельный жгут прибл. 980мм	Thermo 300.041/090
6		1					88390C		Кабельный жгут прибл. 920мм	Thermo 300.041/090
7		1	1				87825C		Кабельный жгут прибл. 980мм	Thermo 300.55/78/091 Thermo 350.049
8		1					87826A		Кабельный жгут прибл. 920мм	Thermo 300.55
9										
10	1	1	1		1		82971C	И	Кабельный жгут-адаптер прибл. 200мм	Thermo 230.30/032/033/035/037/ 070/071/126 Thermo 300.030/031/032/033/034/ /035/036/37/038/039/044/ 046/047/049/050/051/ 052/053/054/057/061/062/ /067/068/070/071/076/07 7/078/081/090/091/092/0 97/098/099/107/108/109/ 110/123/124/126 Thermo 350.031/032/033/034/37/ 045/046/047/049/053/055/ /061/066/068/071/126 DW 300.029
11		1					88392B		Кабельный жгут-адаптер прибл. 200мм	Thermo 300.41
12		1	1				82925D		Кабельный жгут прибл. 960мм	Thermo 300.051/052/053/054/057/ /061/062/071/076/077/08 1/097/098/099 Thermo 350.046
13	1	1					89468C		Кабельный жгут прибл. 810мм	Thermo 230.037 Thermo 300.035/049
14		1					89618И		Кабельный жгут-адаптер прибл. 130мм	Thermo 300.044
15		1					90675F		Кабельный жгут прибл. 790мм	Thermo 300.107/108/109/110 Thermo 350.066



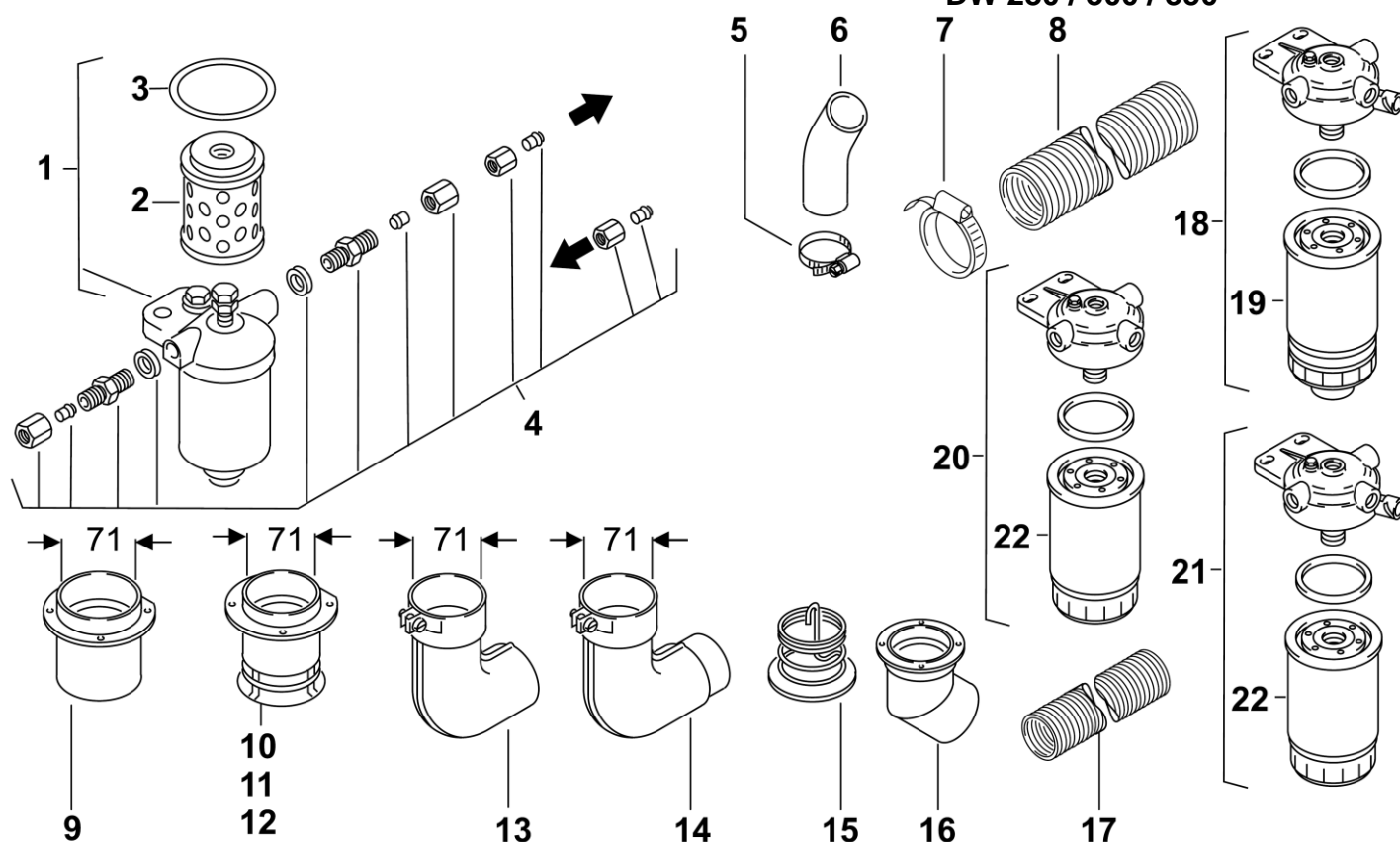
(1) Блок управления А

(2) Блок управления С

(3) Блок управления D

(4) Блок управления F

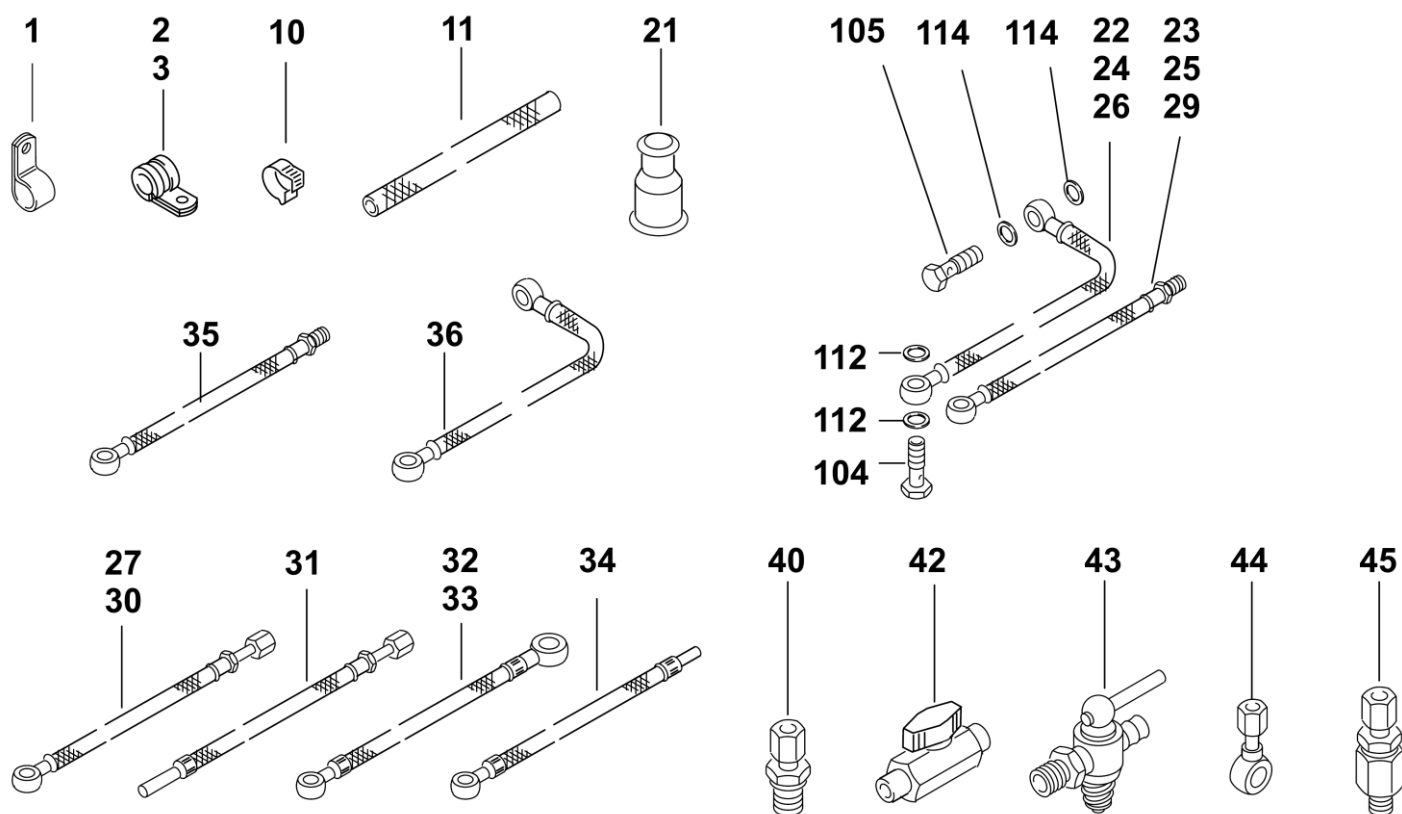
Поз.	Кол-во						Ид. Нр. / Id. Nr.	И / Н	Название	Примечание
	Thermo			DW						
	230	300	350	230	300	350				
1	1	1	1		1	1	1300659A	И	Кабельный жгут прибл. 640мм	Thermo 230.035 Thermo 300.034/035/036 Thermo 350.061 DW 350.04
									От блока управления к циркуляционному насосу	
2					1		32332A	И	Кабельный жгут прибл. 1400мм	DW 300.18
									От блока управления к циркуляционному насосу	
3		1					63582D		Кабельный жгут	Thermo 300.065
4			1				63128A		Кабельный жгут	Thermo 350.040
5		1	1				66759C		Кабельный жгут прибл. 620мм	Thermo 300.059/063/074/092/123 /124 Thermo 350.041/053/068
6		1	1				82922D		Кабельный жгут прибл. 900мм	Thermo 300.032 Thermo 350.031
7		1	1				82923B		Кабельный жгут прибл. 930мм	Thermo 300.032 Thermo 350.031
8		1					9009196A		Кабельный жгут-адаптер прибл. 250/550мм	Neoplan
9										
10	1	1	1				9010839C	Н	Кабельный жгут прибл. 1200мм	Thermo 230.126 Thermo 300.126 Thermo 350.126
11		1	1				20160A		Хомут зажимной Ø17	



Поз.	Кол-во						Ид. Нр. / Id. Nr.	И / Н	Название	Примечание
	Thermo			DW						
	230	300	350	230	300	350				
Механические детали										
1	1	1	1	1	1	1	140708		Топливный фильтр для дизеля/биодизеля	
2	1	1	1	1	1	1	97457A		● Фильтрующий элемент	
3	1	1	1	1	1	1	331406		● Уплотнение круглое DIN 3770 59,4 x 2,8	
4	1	1	1	1	1	1	219495		Комплект деталей для подключения фильтра	
5	4	4	4	4	4	4	67371A		Хомут шланговый PEBRA DIN 3017 Ø48-55	
6	2	2	2	2	2	2	85984B		Патрубок угловой резиновый внутр. Ø38	
7	1	1	1	1	1	1	1302375A		Хомут Ø70-90	Замена для 331236
8	X	X	X	X	X	X	479721		Труба гибкая (для отвода выхлопных газов) внутр. Ø70/нар. Ø73,5	Метражом
9				1	1	1	460176		Труба выхлопная внутр. Ø71 / длина 90мм	на выбор
10				1	1	1	82929A		Труба выхлопная внутр. Ø71 / длина 75мм	

Поз.	Кол-во						Ид. Нр. / Id. Nr.	И / Н	Название	Примечание
	Thermo			DW						
	230	300	350	230	300	350				
11				1	1	1	460079		Труба выхлопная внутр. Ø71 / длина 98мм	на выбор
12				1	1	1	460087		Труба выхлопная внутр. Ø71 / длина 133мм	
13				1	1	1	465135		Труба выхлопная угловая внутр. Ø71	
14				1	1	1	465380		Труба выхлопная угловая внутр. Ø71	
15	1	1	1				84970A		Рассекатель выхлопных газов	
16	1	1	1	1	1	1	63996A		Труба выхлопная внутр. Ø71	
17	X	X	X	X	X	X	88729A		Шланг подвода воздуха для горения внутр. Ø55	Метражом
18	1	1	1	1	1	1	9002975B		Топливный фильтр подогреваемый, совместим с биодизелем	
19	1	1	1	1	1	1	9002976A		• Сменный элемент Совместим с биодизелем	
20	1	1	1	1	1	1	9001819A		Топливный фильтр ККС 85/1	Setra
21	1	1	1	1	1	1	9001818B	И	Топливный фильтр ККС 84/1 с подогревом	Setra, Ж/д
22	1	1	1	1	1	1	9001788A	И	• Сменный элемент КС 74-089	Setra, Ж/д

X = по необходимости

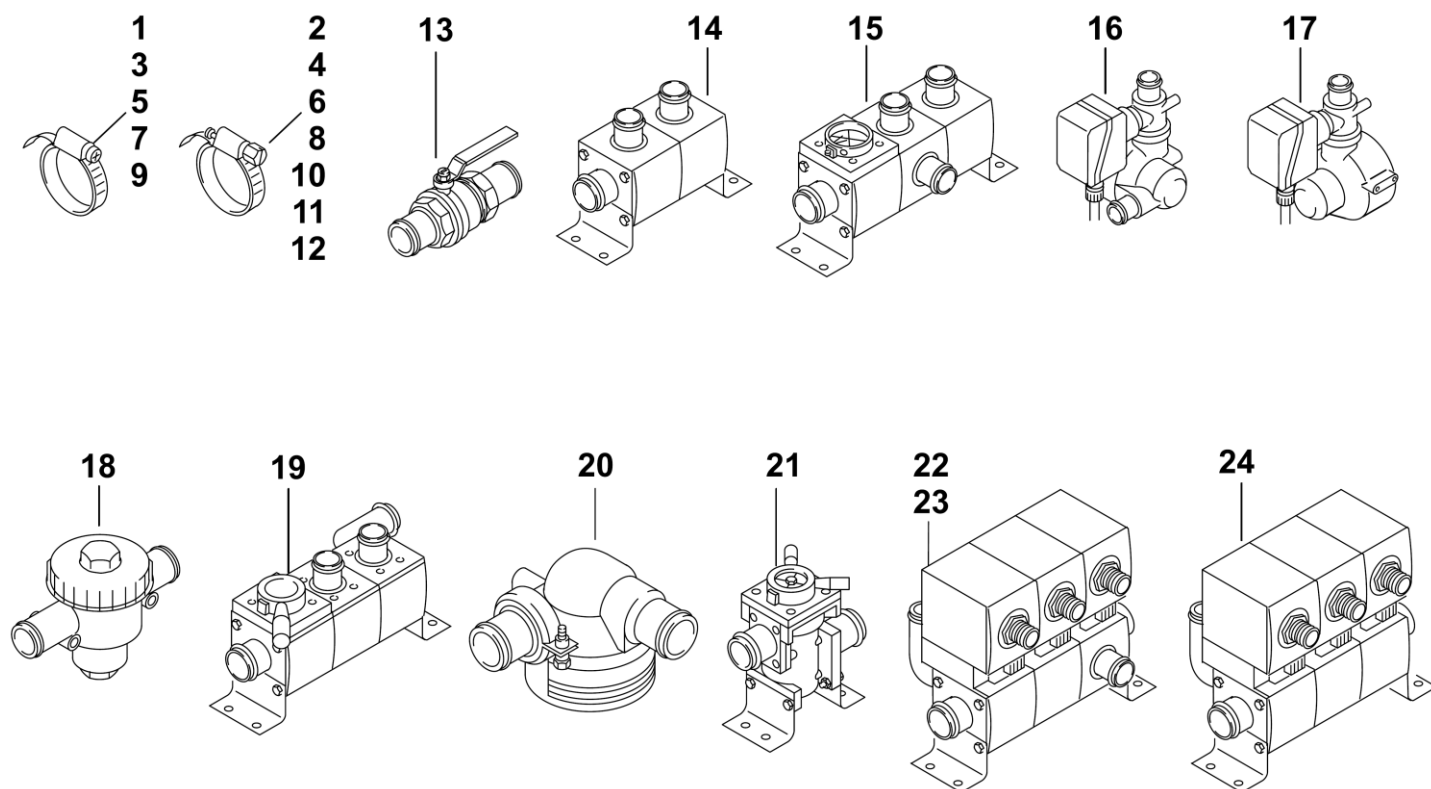


Поз.	Кол-во						Ид. Нр. / Id. Nr.	И / Н	Название	Примечание
	Thermo 230	Thermo 300	Thermo 350	DW 230	DW 300	DW 350				

									Подогреватель исполнения «Компакт» / Насосная станция: топливный фильтр и циркуляционный насос смонтированы на подогревателе. Приведены различные или дополнительные запасные части к стандартным подогревателям.	
не пок.	X						---		Thermo 230. см. стр. 3	
не пок.		X					---		Thermo 300. см. стр. 3	
не пок.			X				---		Thermo 350. см. стр. 6	
не пок.				X			---		DW 230. см. стр. 3	
не пок.					X		---		DW 300. см. стр. 3	
не пок.						X	---		DW 350. см. стр. 6	
1				1	1	1	481947		Хомут Ø10	
2		3					362891		Хомут Ø29	Thermo 300.37
3		1					21499A		Хомут Ø35	Thermo 300.37

Поз.	Кол-во						Ид. Нр. / Id. Nr.	И / Н	Название	Примечание
	Thermo			DW						
	230	300	350	230	300	350				
4-9										
10		2					15055A		Хомут шланговый Ø13,5	Thermo 300.37
11		X					125080		Шланг топливный внутр. Ø7,5/нар. Ø13,5	Thermo 300.37 метражом
13-20										
21		1	1				1300781A		Наконечник	Thermo 300.033/37/039/067/068 Thermo 350.033/034/048/071
22				1	1	1	19754A		Шланг топливный подводящая магистраль Ø10/14 – пригл. 790мм	
23				1	1	1	19753A		Шланг топливный обратная магистраль Ø10 M14x1,5 – пригл. 790мм	
24	1	1	1				87787A		Шланг топливный подводящая магистраль Ø10/14 – пригл. 540мм совместим с биодизелем	Thermo 230.033/035/037 Thermo 300.033/034/035/036/37/ 039/046/049/055/067/108 /109/124 Thermo 350.033/034/045/047
25	1	1	1				87786A		Шланг топливный обратная магистраль Ø10 M14x1,5 – пригл. 790мм совместим с биодизелем	Thermo 230.033 Thermo 300.033/039/068 Thermo 350.033/034/048/055/ 071
26		1	1				90712A		Шланг топливный подводящая магистраль Ø10/14 – пригл. 420мм совместим с биодизелем	Thermo 300.37/041/050/ 059/063/068/074/075 Thermo 350.37/041/048/055/071
27		1	1				90734B		Шланг топливный обратная магистраль Ø10 M14x1,5 – пригл. 830мм совместим с биодизелем	Thermo 300.050 Thermo 350.37
28										
29		1					87687A		Шланг топливный обратная магистраль Ø10 M12x1,5 – пригл. 720мм совместим с биодизелем	Thermo 300.37
30		1	1				87686C		Шланг топливный подводящая магистраль – внешняя резьба и накидная гайка M14x1,5 – пригл. 1200мм совместим с биодизелем	Thermo 300.37/068 Thermo 350.055
31		1	1				92371B		Шланг топливный 1 конец без заделки накидная гайка M14x1,5 – пригл. 810мм совместим с биодизелем	Thermo 300.050 Thermo 350.37
32		1	1				66793A		Шланг топливный подводящая магистраль Ø10- Ø14 – пригл. 920мм совместим с биодизелем	Thermo 300.092 Thermo 350.053

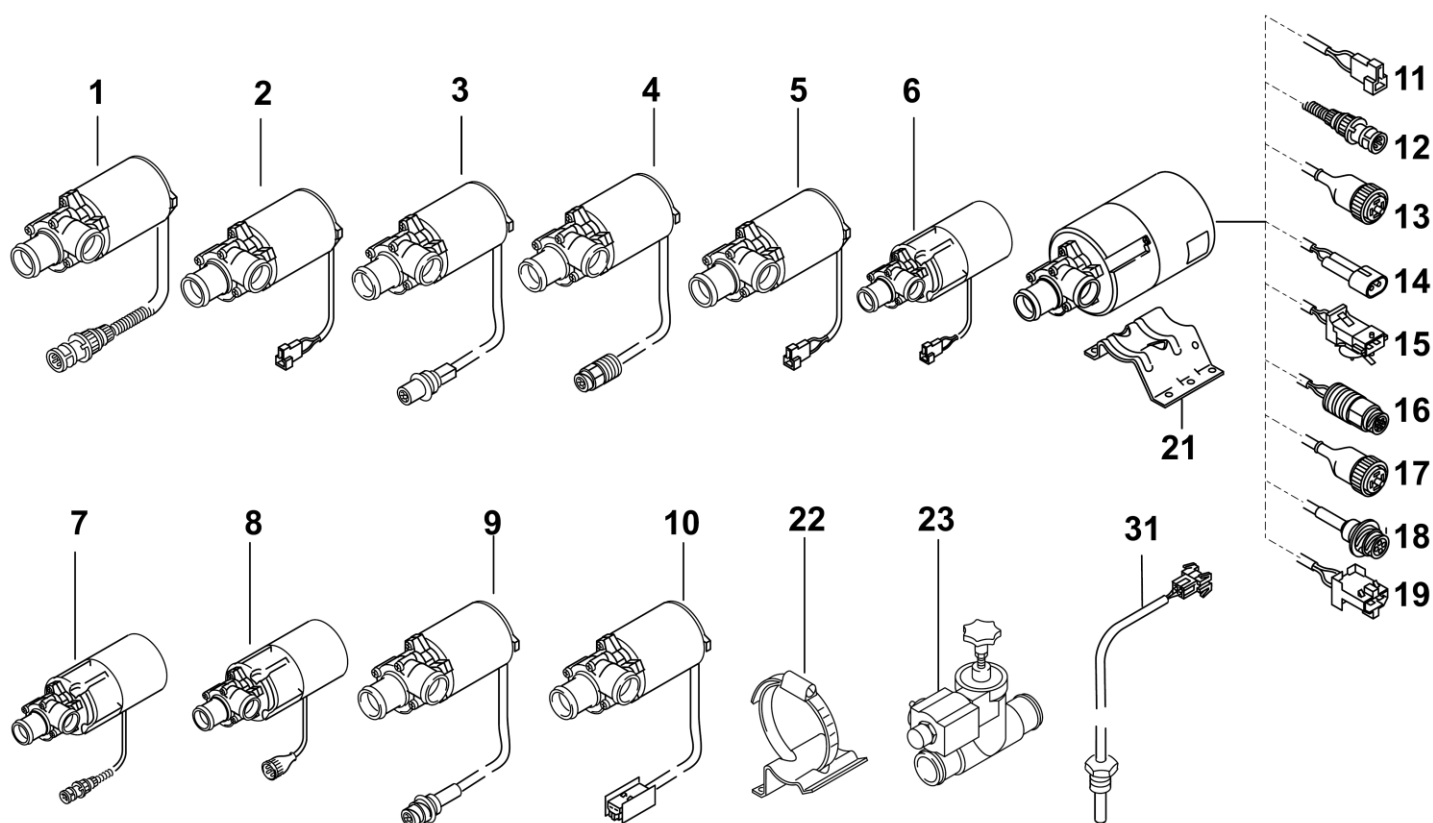
Поз.	Кол-во						Ид. Нр. / Id. Nr.	И / Н	Название	Примечание
	Thermo			DW						
	230	300	350	230	300	350				
33	1	1	1				9002333A	И	Шланг топливный подводящая магистраль Ø10- Ø14 – пригл. 790мм совместим с биодизелем	Thermo 300.092 Thermo 350.053
34		1	1				65058A		Шланг топливный обратная магистраль Ø10 - Ø пригл. 830мм совместим с биодизелем	Thermo 300.092 Thermo 350.053
35	1	1	1				9010020A	Н	Шланг топливный обратная магистраль	Thermo 230.126 Thermo 300.126 Thermo 350.126
36	1	1	1				9010077A	Н	Шланг топливный обратная магистраль	Thermo 230.126 Thermo 300.126 Thermo 350.126
37-39										
40	1	1	1				87681A		Проставка внешняя резьба M14x1,5 накидная гайка M14x1,5	Thermo 230.033/035 Thermo 300.37/039/050/55/059/ 063/074/075/092 Thermo 350.033/034/37/041/042/ 053
41										
42	1	1	1	1	1	1	88028C		Кран шаровой низкого давления	
43		1	1				92581A		Кран запорный M12x1 к нему: поз. 113 x 2	Thermo 300.050/059/063/074/075 /092 Thermo 350.37/041/042/053
44	1	1	1				89615A		Ваньо-фитинг	Thermo 230.037 Thermo 300.067/068/108/109 Thermo 350.045/047/055/061/071
45		1	1				65063B		Клапан обратный	Thermo 300.092 Thermo 350.053



Поз.	Кол-во						Ид. Нр. / Id. Nr.	И / Н	Название	Примечание
	Thermo			DW						
	230	300	350	230	300	350				
1					X		119099		Хомут шланговый Ø25-40	
2		6	6				67369A		Хомут шланговый Ø32-39	Thermo 300.37 Thermo 350.055
3					6		125400		Хомут шланговый Ø30-45	
4		1	1				67370A		Хомут шланговый Ø40-47	
5		X	X		X	X	139726	И	Хомут шланговый Ø40-50	Thermo 300.033/051/052/053 Thermo 350.033/36 DW 300.01
6	X	X	X				67371A		Хомут шланговый Ø48-55	
7	1	1	1	1	1	1	139661		Хомут шланговый DIN 3017 Ø60-80	для U4814
8		X	X				67372A		Хомут шланговый Ø72-79	
9		1					1302375A		Хомут шланговый Ø70-90 Замена для 101668	Thermo 300.37 для U4814
10		1					92659A		Хомут шланговый (Рendra) Ø70-90	
11	1	1	1		1		139629		Хомут шланговый DIN 3017 Ø100-120	для U4816

Поз.	Кол-во						Ид. Нр. / Id. Nr.	И / Н	Название	Примечание
	Thermo			DW						
	230	300	350	230	300	350				
12		1	1				67373A		Хомут шланговый Ø98-120	
13		1	1				90736A		Вентиль запорный ручной	Thermo 300.050/057/059/063/074 /075 Thermo 350.37/041/042/048
14					1		34921A		Клапан обратный жидкостное подключение 1х внешн.Ø35; 2х внешн.Ø28	
15		1					88280A		Клапан обратный с запорным вентилем жидкостное подключение 1х внешн.Ø35; 2х внешн.Ø28	Thermo 300.37
16		1					84065B		Главный обратный клапан с тосольным фильтром жидкостное подключение 2х внешн.Ø38	Thermo 300.052/053/071
17		1					70808A		Главный обратный клапан с тосольным фильтром жидкостное подключение 2х внешн.Ø38	Thermo 300.051/097/098
18		1	1				91800B		Вентиль запорный с фильтром жидкостное подключение 2х внешн.Ø38	Thermo 300.059/063/074 Thermo 350.041/068
не пок.		1	1				1300627A		• Уплотнение круглое DIN 3770 Ø82,22 x Ø2,62	
не пок.		1	1				66532B		• Элемент фильтрующий	
19		1	1				89350C		Клапан обратный с запорным вентилем	Thermo 300.068 Thermo 350.055/071
20		1	1		1		84075A		Фильтр жидкостный подвод Ø38	Thermo 300.051/054/057/061/076 /077/081/099 Thermo 350.033 DW 300.01
21		1	1				88281A		Вентиль запорный с фильтром жидкостное подключение 2х внешн.Ø35	Thermo 300.37/068 Thermo 350.048/055/071
22					1		34926A		Клапан регулирующий с электроприводом для Cityliner жидкостное подключение 1х внешн.Ø35; 4х внешн.Ø28 Дросселирующая шайба на прямом выходе 3-ходового клапана	
23					1		82718A		Клапан регулирующий с электроприводом для Transliner жидкостное подключение 1х внешн.Ø35; 4х внешн.Ø28 Дросселирующая шайба на угловом выходе 3-ходового клапана	
24		1	1				88276A		Клапан регулирующий с электроприводом 2-ходовой клапан жидкостное подключение 1х внешн.Ø35; 3х внешн.Ø28	Thermo 300.37/068 Thermo 350.055/071

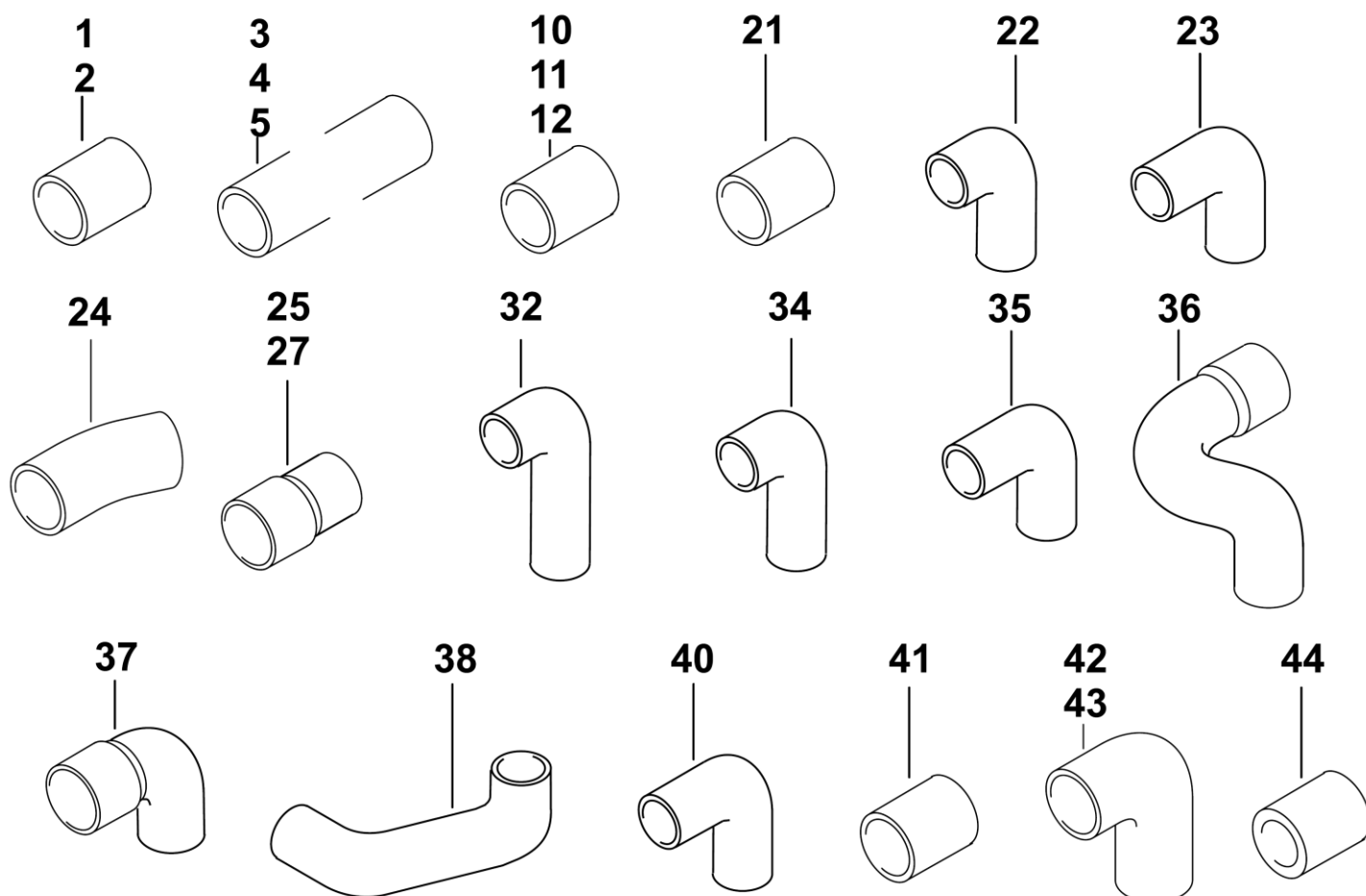
X = означает, что при различных вариантах монтажа необходимо различное количество



Поз.	Кол-во						Ид. Нр. / Id. Nr.	И / Н	Название	Примечание
	Thermo			DW						
	230	300	350	230	300	350				
1		1	1				21191D		Насос циркуляционный 24В U4814	Thermo 300.033/.37/067 Thermo 350.033
2	1	1	1		1	1	43152D	И	Насос циркуляционный 24В U4814	Thermo 230.035 Thermo 300.031/034/036/050/052 /054/071/077/097/099 Thermo 350.045/046/047/061 DW 300.18
3		1					92680C		Насос циркуляционный 24В U4814	Thermo 300.059/109
4		1					88709D		Насос циркуляционный 24В U4814	Thermo 300.044/046
5		1					86496D		Насос циркуляционный 24В U4814	Thermo 300.041/090
6	1	1	1		1		90397C		Насос циркуляционный 24В U4851	Thermo 230.037 Thermo 300.035/049/075 Thermo 350.37/042 DW 300.10
7	1	1	1				92191C		Насос циркуляционный 24В U4851	Thermo 230.033 Thermo 300.039/044/068 Thermo 350.034/048/055
8		1					92192C		Насос циркуляционный 24В U4851	Thermo 300.053
9		1	1				92730C		Насос циркуляционный 24В U4851	Thermo 300.063/074/108 Thermo 350.041

Поз.	Кол-во						Ид. Нр. / Id. Nr.	И / Н	Название	Примечание
	Thermo			DW						
	230	300	350	230	300	350				
10		1					63223C		Насос циркуляционный 24В U4851	Thermo 300.051/053/061/076/081 /098
11	1	1	1				97663C		Насос циркуляционный 24В Aquavent 6000S U4852.01	Thermo 350.056 Жгут кабельный пригл. 500мм с AMP-разъемом 6,3
12	1	1	1				1300064C		Насос циркуляционный 24В Aquavent 6000S U4852.02	Жгут кабельный пригл. 500мм с Шлеммер- разъемом
13	1	1	1				1300065C		Насос циркуляционный 24В Aquavent 6000S U4852.03	Жгут кабельный пригл. 500мм с Егер- подключением; разводка контактов: кор.=3, син.=1
14	1	1	1				1300066C		Насос циркуляционный 24В Aquavent 6000S U4852.04	Жгут кабельный пригл. 200мм с Grothe & Hartmann-разъемом 2,8
15	1	1	1				1300067C		Насос циркуляционный 24В Aquavent 6000S U4852.05	Жгут кабельный пригл. 190мм с AMP-разъемом 2,8
16	1	1	1				1300068C		Насос циркуляционный 24В Aquavent 6000S U4852.06	Жгут кабельный пригл. 190мм с Framtone- разъемом 2,8
17	1	1	1				1300069C		Насос циркуляционный 24В Aquavent 6000S U4852.07	Жгут кабельный пригл. 500мм с Егер- подключением; разводка контактов: кор.=2, син.=1
18							1300070C		Насос циркуляционный 24В Aquavent 6000S U4852.08	Жгут кабельный пригл. 500мм с DC-AMP- разъемом
19	1	1	1				1300071C		Насос циркуляционный 24В Aquavent 6000S U4852.09	Жгут кабельный пригл. 500мм с DC-AMP-TAB- разъемом
20										
21							37269A		Опора	для U4814
22							233641		Опора	для U4851 / U4852
23		1	1				90737B		Клапан магнитный 24В 2/2-ходовой	Thermo 300.050 Thermo 350.37/042
24-30										
31		1			1		84041A		Датчик температурный	Thermo 300.051/054/057/061/062 /076/077/081 DW 300.01

Запасные части для циркуляционных насосов см. соотв. отдельный каталог

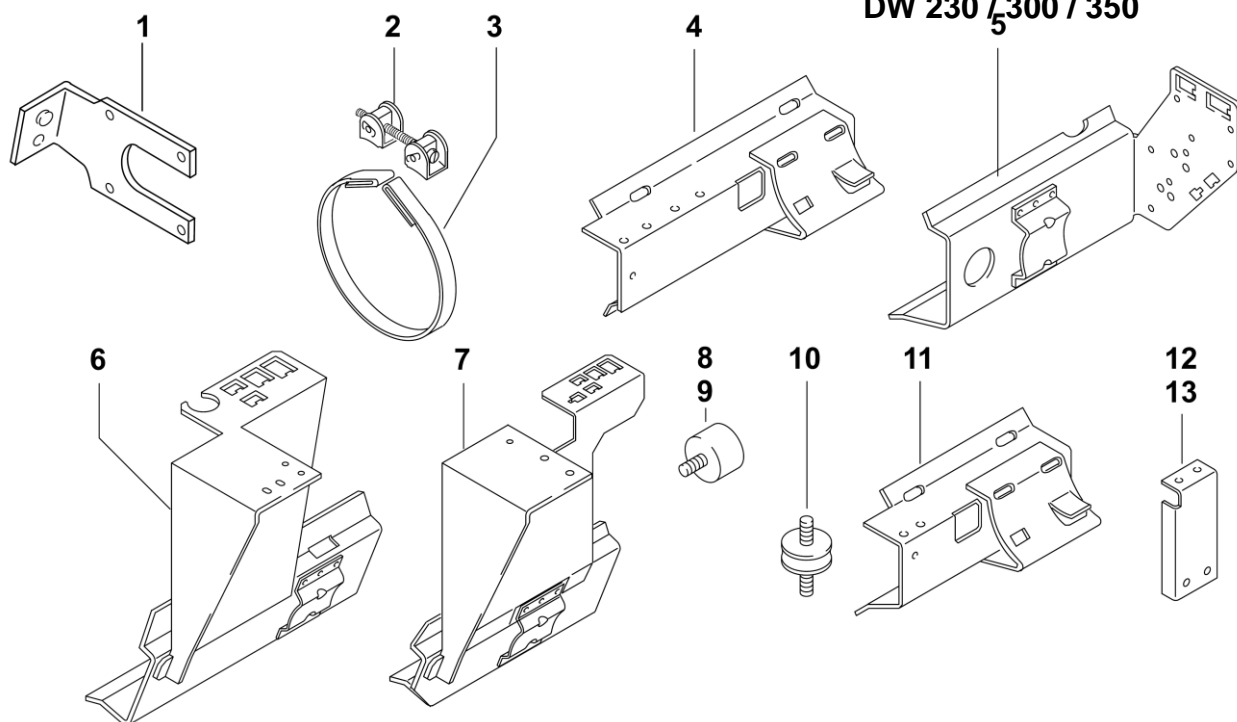


Поз.	Кол-во						Ид. Нр. / Id. Nr.	И / Н	Название	Примечание
	Thermo			DW						
	230	300	350	230	300	350				
1		X	X		X	X	1301829A	И	Шланг внутр. Ø38/внешн. Ø50 длина прибл. 65мм	Thermo 300.035/050/051/052/053 /054/057/059/061/063/ 071/076/077/081/097/098 /099 Thermo 350.37 DW300.01/18 DW 350.04 (для U4814)
2		1	1		1		19621A		Шланг внутр. Ø38/внешн. Ø50 длина прибл. 82мм	Thermo 300.050/052/054/059/061 /063/071/077 Thermo 350.37 DW 300.01/10
3		1					34357A		Шланг внутр. Ø28/внешн. Ø38 длина прибл. 62мм	Thermo 300.37
4										
5		1					82557A		Шланг внутр. Ø28/внешн. Ø38 длина прибл. 180мм	Thermo 300.37
6-9										

Поз.	Кол-во						Ид. Нр. / Id. Nr.	И / Н	Название	Примечание
	Thermo			DW						
	230	300	350	230	300	350				
10		1	1				89242A		Шланг силиконовый внутр. Ø38/внешн. Ø47 длина прибл. 82мм	Thermo 300.050/052/054/059/063 /074/075 Thermo 350.37/041/042 Силикон синего цвета
11		X	X				87820A		Шланг силиконовый внутр. Ø38/внешн. Ø47 длина прибл. 65мм	Thermo 300.050/052/053/054 059/063/074/075 Thermo 350.37/041/048 Силикон синего цвета
12	1	1	1				65216A		Шланг силиконовый внутр. Ø28/внешн. Ø37 длина прибл. 180мм	Thermo 300.068 Thermo 350.055/071
13		1	1				65082A		Шланг силиконовый внутр. Ø38/внешн. Ø47 длина прибл. 65мм	Thermo 300.054/059/063 Thermo 350.041
14-20										
21		1				1	84082A		Патрубок формованный внутр. Ø38/внешн. Ø50 длина прибл. 130мм с текстильным армированием	Thermo 300.051/054/081/097/098 /099 DW 300.01
22		1	1				91916A		Патрубок формованный внутр. Ø38/внешн. Ø47	Thermo 300.050/059/068 Thermo 350.048/055/071
23		1	1				91917A		Патрубок формованный внутр. Ø38/внешн. Ø47	Thermo 300.050/059/063/074/075 /092 Thermo 350.37/041/042/043 Thermo 230.035/037
24		1	1	1			85984B		Патрубок формованный внутр. Ø38/внешн. Ø48 угол 34°	Thermo 300.033/034/035/036/046 /049/067/108/109/124 Thermo 350.033/36/046/047/061
25		1	1				91889A		Патрубок формованный внутр. Ø35/38 / внешн. Ø44/47 длина прибл. 70мм	Thermo 300.068 Thermo 350.048/055/071
26										
27		1					82716A		Патрубок формованный внутр. Ø35/38 / внешн. Ø47/50 длина прибл. 70мм	Thermo 300.37
28-31										
32		1					82717A		Патрубок формованный внутр. Ø35 / внешн. Ø47 угол 90°, длины сторон 30/110мм	Thermo 300.37
34		1					87801B		Патрубок формованный внутр. Ø28 / внешн. Ø38 угол 90°, длины сторон 20/41мм	Thermo 300.37
35		1	1				91188A		Патрубок формованный внутр. Ø38 / внешн. Ø48 угол 90°, длины сторон 31/56мм	Thermo 300.050/059/063 Thermo 350.37
36	1					88056A		Патрубок формованный внутр. Ø28/38 / внешн. Ø38/48	Thermo 300.37	

Поз.	Кол-во					Ид. Нр. / Id. Nr.	И / Н	Название	Примечание
37	1					87800A		Патрубок формованный внутр. Ø35/38 / внешн. Ø45/48 угол 90°, длины сторон прил. 43мм	Thermo 300.37
38	1					88057A		Патрубок формованный внутр. Ø38 / внешн. Ø48	Thermo 300.37
39									
40	1	1				87817A		Патрубок формованный внутр. Ø38 / внешн. Ø47 угол 90°, длины сторон 25/40мм	Thermo 300.55/063/074/075 Thermo 350.37/041/042 Силикон синего цвета
41	1					91475A		Патрубок формованный внутр. Ø38/внешн. Ø50 длина прил. 105мм с текстильным армированием	Thermo 300.054/061/076/077
42	1					90295A		Патрубок формованный внутр. Ø38 / внешн. Ø47 угол 90°, длины сторон 31/71мм	Thermo 300.050/059
43	1	1				65217A		Патрубок формованный внутр. Ø35/38 / внешн. Ø44/47 угол 90°, длины сторон прил. 40/40мм	Thermo 300.068 Thermo 350.055/071
44	1	1				9007397A		Патрубок формованный внутр. Ø38 / внешн. Ø48	Thermo 300.123 Thermo 350.068

X = означает, что при различных вариантах монтажа необходимо различное количество



Поз.	Кол-во						Ид. Нр. / Id. Nr.	И / Н	Название	Примечание
	Thermo			DW						
	230	300	350	230	300	350				
1		1	1				21368A		Кронштейн разъема	Thermo 300.068 Thermo 350.055/071
2	2	2	2	2	2	2	109492		Стяжной замок	
3	2	2	2	2	2	2	1301911A		Стяжной хомут	
4				1	1	1	21324A		Кронштейн	
5		1					90468A		Консоль	Thermo 300.052/053/054/061/071 /076/077
6		1					90571B		Консоль	Thermo 300.051/057
7		1	1				70639B		Консоль	Thermo 300.051/097/098/099 Thermo 350
8		1	4				90735B		Демпфер резиновый Ø30мм, высота 20мм, внутр. и внешн. резьба M8	Thermo 300.050/059/063/075 Thermo 350.37/042
9	1	1	1	1	1	1	92670A		Демпфер резиновый Ø30мм, высота 25мм	
10	1	1	1	1	1	1	66792A		Демпфер резиновый Ø35мм, высота 15мм	
11	1	1	1				85951A		Кронштейн	Thermo 230.037 Thermo 300.067/108/109/124 Thermo 350.045/046/047/061
12	1	1	1				63689B		Кронштейн для фильтра топливного	
13	1	1	1				9001586C		Кронштейн для фильтра топливного	

Поз.	Кол-во						Ид. Нр. / Id. Nr.	И / Н	Название	Примечание
	Thermo			DW						
	230	300	350	230	300	350				
Стандартные детали, нормали, уплотнительные материалы										
100				1	1	1	267333		Винт со сфероцилиндрической головкой DIN 7985 M4x16	Рис. 1
101	11	11	11	11	11	11	90770A		Винт с внутренним шестигранником DIN 912 M5x16	Рис. 1, 2
102	1	1	1	1	1	1	109426		Саморез DIN 7981 4,8x19	Рис. 2
103		1		1	1	1	465755		Винт DIN 7500 M6x12	Рис. 3
не пок.					1		488631		Болт с неспадающей шайбой DIN 7500/6905 M5x12	к рис. 10
104	2	2	2	2	2	2	150754		Винт пустотелый DIN 7643 LL 6	Рис. 3, 9
105				1	1	1	150762		Винт пустотелый DIN 7643 LL 10	Рис. 9
106	1	1	1	1	1	1	19987B		Пробка резьбовая M12x1	Рис. 4, 5
не пок.		1					20646B		Пробка резьбовая M12x1 прибл. 18мм с внутр. резьбой M4 SW15	Thermo 300.41
107	1	1	1	1	1	1	15047A		Болт с проушиной BM8x40	Рис. 6
108	1	1	1	1	1	1	20826A		Гайка с фланцем M8	Рис. 6
109	1	1	1	1	1	1	15675A		Штифт распорный DIN 1481 8x16	Рис. 6
110	1	1	1	1	1	1	13160A		Шплинт DIN 94 5x70	Рис. 6
111		1		1	1	1	152560		Шайба пружинная DIN 128 A6	Рис. 3
112	4	4	4	4	4	4	151157		Уплотнение круглое DIN 7603 Cu A10x14	Рис. 3, 9
113	1	1	1	1	1	1	151173		Уплотнение круглое DIN 7603 Cu A12x17	Рис. 4
114		X		2	2	2	151203		Уплотнение круглое DIN 7603 Cu A14x18	Рис. 9
115					1		149721		Саморез DIN 7981 B3,5x6,5	Рис. 3
не пок.		4		4	4		324434		Саморез DIN 7981 B3,5x9,5	к рис. 10

X = означает, что при различных вариантах монтажа необходимо различное количество