







STANDARD PART. REF.	HOSE SIZE						
		I.D.	O.D.	WORKING PRESSURE	BURST PRESSURE	WEIGHT	MIN. BEND RADIUS

	DN	Dash	inch	mm	mm	bar	bar	g/m	mm
H09068008IB99	8	6	5/16"	8,2	15,5	35	>150	165	30
H09068010IB99	10	8	13/32"	10,5	18,0	35	>150	200	50
H09068012IB99	12	10	1/2"	12,7	20,0	35	>150	250	60
H09068016IB99	16	12	5/8"	16	23,5	35	>150	290	80

KEY PERFORMANCE CARACTERISTICAS ESPECIALES

Higher compact dimensions within type A hoses and outside diameter comparable with reduced barrier hoses ▪ Low weight ▪ Easy installation in space constraints ▪ High flexibility and low bend radius ▪ Compatible with a wide range of refrigerants and lubricants ▪ Low refrigerants permeability and moisture ingress

Superior dimensión compacta en la manguera tipo A y diámetro exterior comparable con las mangueras compactas "barrier" ▪ Fácil instalación en espacios reducidos ▪ Alta flexibilidad y radio de curvatura ▪ Compatible con una gama amplia de refrigerantes y lubricantes ▪ Baja permeabilidad al refrigerante y al incremento de humedad

Specifications: SAE J2064 Type A Class I

MAIN APPLICATIONS: A/C system for off-highway vehicles, small/medium busses and special vehicles such as recreation vehicles, ambulances and military vehicles.

CONSTRUCTION:

TUBE: low refrigerant fluid permeability and wide compatibility with the most common compressor lubricant (IIR)

REINFORCEMENT: one textile braid

COVER: high temperature (max 125°C) and environmental (ozone resistance) resistant synthetic rubber (EPDM)

REFRIGERANTS: compatibility with a wide range of refrigerants, such as R134a, 404A, 407C

LUBRICANTS: compatibility with the most common compressor lubricants, such as PAG, POE and mineral oils

CONTINUOUS WORKING TEMPERATURE

-40°C / +125°C • -40°F / +257°F

ESPECIFICACIONES: SAE J2064 Tipo A Clase I

APLICACIONES PRINCIPALES: vehículos en carretera, vehículos de recreación y especiales como ambulancias, buses, vehículos del ejército.

CONSTRUCCIÓN:

TUBO: Baja permeabilidad al refrigerante y compatible con el lubricante más común del compresor (IIR)

REFUERZO: una trenza textil

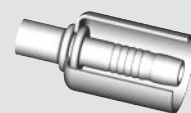
CUBIERTA: alta temperatura (max 125°C) y medioambiental (resistente al ozono). Caucho sintético resistente (EPDM)

REFRIGERANTE: compatible con una gama amplia de refrigerantes, como R134a, 404A, 407C,

LUBRICANTES: compatibilidad con el lubricante más común del compresor, como PAG, POE y aceites minerales.

TEMPERATURA DE TRABAJO CONTINUO:

-40°C / +125°C • -40°F / +257°F



HOSE SIZE			FERRULE EXTERNAL DIAMETER
DN	DASH	INCH	mm
8	- 06	5/16"	22,0
10	- 08	13/32"	22,0
12	- 10	1/2"	25,8
16	- 12	5/8"	28,4

WARNING: Ask MRI about other refrigerants and lubricants

PRECAUCION: Pregunte a MRI acerca de otros refrigerantes y lubricantes

Standard Packaging: carton reel

Embalaje estándar: bobina de cartón

NOTE: Guaranteed performance only with our fittings.

Comportamiento garantizado solamente con nuestras conexiones.